



# IL PAESEGGIO PROTAGONISTA NELLE VALLI DEL LUINESE



Settore  
Territorio e  
Urbanistica

**LUINO 9 LUGLIO 2009**

**POLITECNICO DI MILANO**



Dipartimento di Progettazione dell'Architettura

**prof. arch. MARCO PRUSICKI**

con la collaborazione di  
**arch. FRANCESCA SIMONETTI**



1. **QUALE PAESAGGIO ABBIAMO ?**
2. **VERSO QUALE PAESAGGIO STIAMO ANDANDO ?**
3. **QUALE PAESAGGIO VOGLIAMO ?**
4. **VERSO QUALE PAESAGGIO  
È CONCRETAMENTE POSSIBILE ANDARE ?**

# 1. QUALE PAESAGGIO ABBIAMO ?

## RIFERIMENTI METODOLOGICI

### LOTO – LANDSCAPE OPPORTUNITIES



LANDSCAPE OPPORTUNITIES

The landscape management of the territorial transformations: guidelines and pilot actions



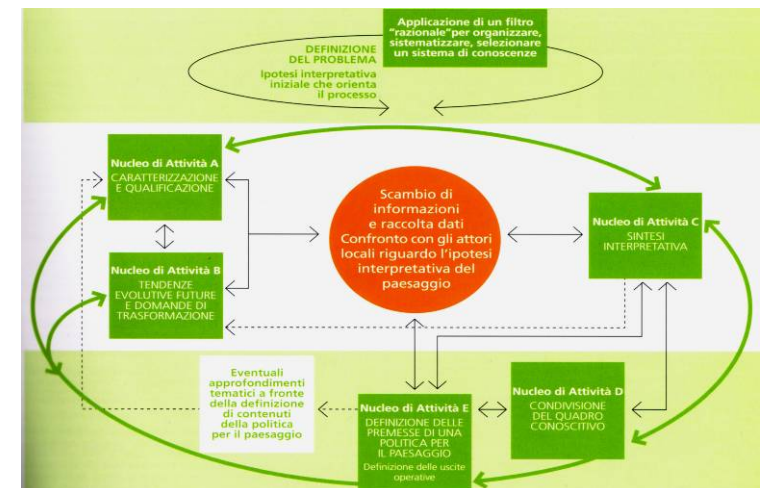
Delineare un progetto esplicito di paesaggio che possa aiutare a gestire in modo condiviso "discrezionalità" e "soggettività" insite nella lettura del paesaggio, anche in riferimento alla valutazione paesistica delle scelte progettuali

Le "Linee guida" elaborate dal progetto L.O.T.O. propongono

### UN PERCORSO METODOLOGICO DI LETTURA INTERPRETATIVA DEL PAESAGGIO

come possibile riferimento operativo per guidare e verificare

le scelte di trasformazione, recupero, riorganizzazione e valorizzazione del territorio.



# 1. QUALE PAESAGGIO ABBIAMO ?

## I PAESAGGI DELLE VALLI DEL LUINESE



IL LAGO



I VERSANTI



IL FONDOVALLE

# 1. QUALE PAESAGGIO ABBIAMO ?

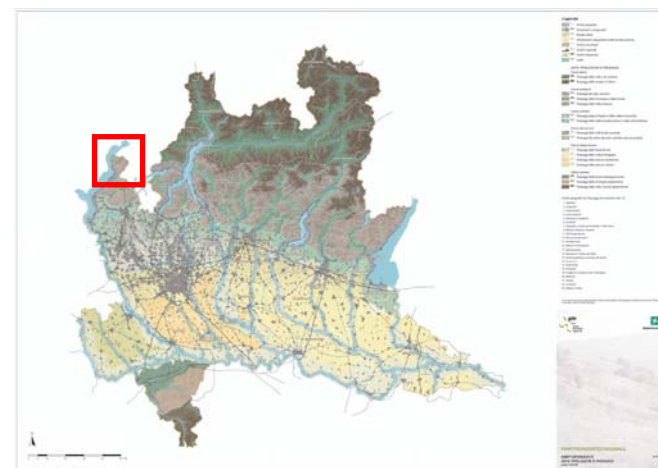
## I PAESAGGI NEL PIANO PAESAGGISTICO REGIONALE



**IL LAGO**  
PAESAGGI  
DEI LAGHI INSUBRICI

**I VERSANTI**  
PAESAGGI  
DELLA MONTAGNA E  
DELLE DORSALI

**IL FONDOVALLE**  
PAESAGGI  
DELLE VALLI PREALPINE

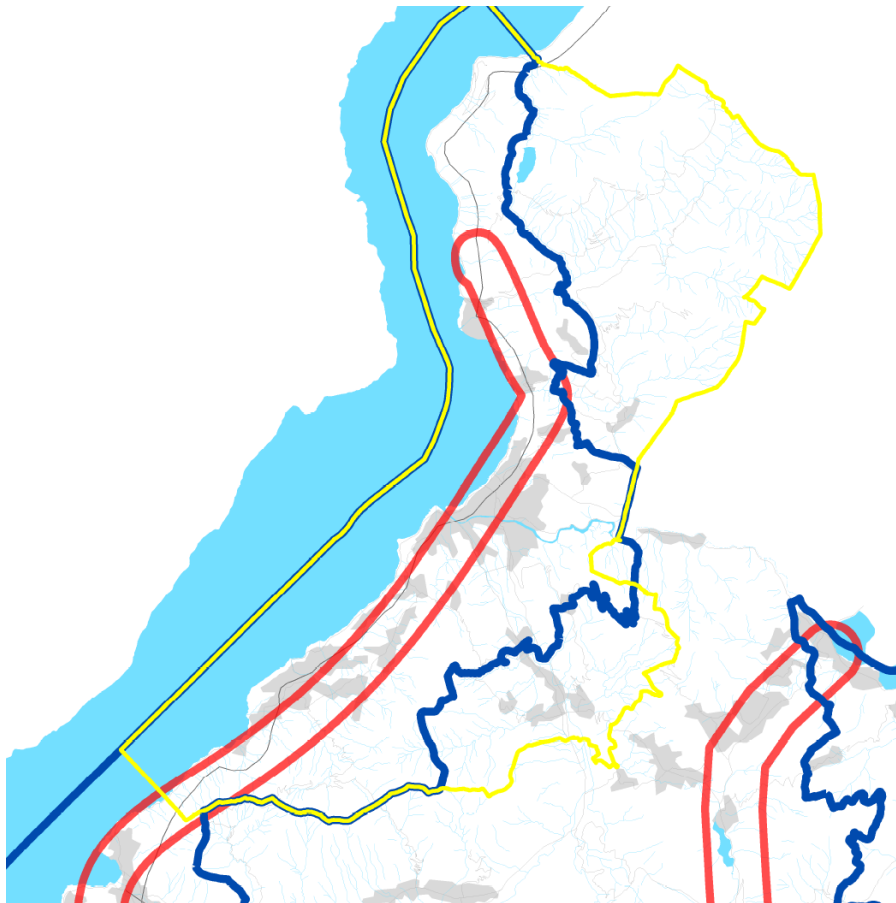


## 2. VERSO QUALE PAESAGGIO STIAMO ANDANDO ?

LE TENDENZE

IL LAGO

CONURBAZIONE LINEARE DELL'URBANIZZAZIONE



## 2. VERSO QUALE PAESAGGIO STIAMO ANDANDO ?

LE TENDENZE

I VERSANTI

ABBANDONO DEI BOSCHI, DEI PASCOLI,  
DEI CENTRI E NUCLEI STORICI

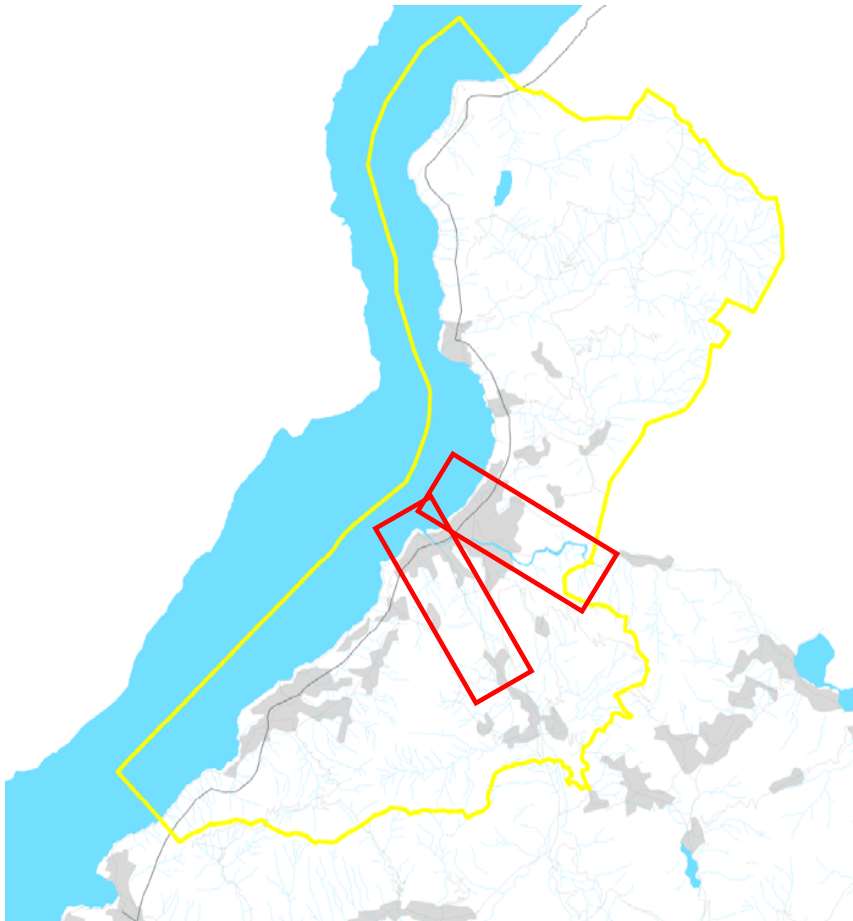


## 2. VERSO QUALE PAESAGGIO STIAMO ANDANDO ?

LE TENDENZE

IL FONDOVALLE

CONURBAZIONE E SATURAZIONE DELL'URBANIZZAZIONE



### 3. QUALE PAESAGGIO VORREMMO AVERE ?

---

#### GLI STRUMENTI

Verso una lettura dinamica e un approccio propositivo al paesaggio:

salvaguardare i valori identitari, gestire le trasformazioni,  
recuperare le situazioni degradate.

1. Aggiornamento del **Piano Paesistico regionale**  
nel quadro del Piano Territoriale Regionale
2. Aggiornamento della pianificazione provinciale e  
dei criteri relativi ai **contenuti paesaggistici dei PTCP**

# 3. QUALE PAESAGGIO VORREMMO AVERE ?

---

## GLI STRUMENTI

### AGGIORNAMENTO DELLA PIANIFICAZIONE REGIONALE

#### PTR – PIANO PAESAGGISTICO

- TITOLO III – DISPOSIZIONI DEL P.P.R. IMMEDIATAMENTE OPERATIVE
- INDIRIZZI DI TUTELA – PARTE IV - RIQUALIFICAZIONE PAESAGGISTICA E CONTENIMENTO DEI POTENZIALI FENOMENI DI DEGRADO

### AGGIORNAMENTO DELLA PIANIFICAZIONE PROVINCIALE E

#### DEI CRITERI RELATIVI AI CONTENUTI PAESAGGISTICI DEI PTCP

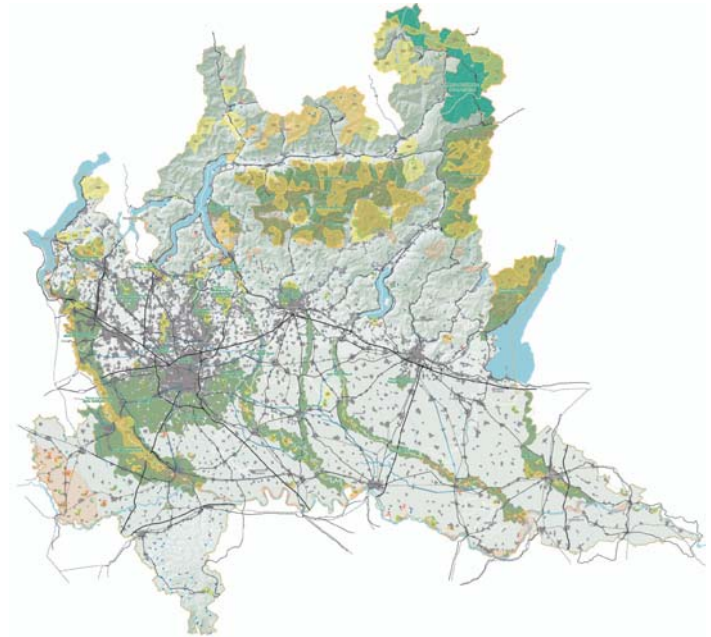
- DGR n. 8/6421 DEL 2007 - LEGENDA UNIFICATA

# 3. QUALE PAESAGGIO VORREMMO AVERE ?

## GLI STRUMENTI

### REGIONE LOMBARDIA PAESAGGIO E PIANO TERRITORIALE REGIONALE

- **Aggiornamento normativo e cartografico** alla luce del nuovo quadro normativo e programmatico
- **Integrazione** riferimenti regionali con **geositi e siti UNESCO**
- Integrazione **priorità regionali di tutela** in coerenza con obiettivi e ambiti di salvaguardia del PTR
- Sviluppo e definizione dei concetti di **degrado e rischio di degrado paesaggistico** e individuazione dei principali fenomeni a scala regionale



ISTITUZIONI PER LA TUTELA DELLA NATURA  
(tavola C) – ESTRATTO CARTOGRAFICO

# 3. QUALE PAESAGGIO VORREMMO AVERE ?

## GLI STRUMENTI

### REGIONE LOMBARDIA

### PTR – PIANO PAESAGGISTICO

### TITOLO III – DISPOSIZIONI DEL P.P.R. IMMEDIATAMENTE OPERATIVE

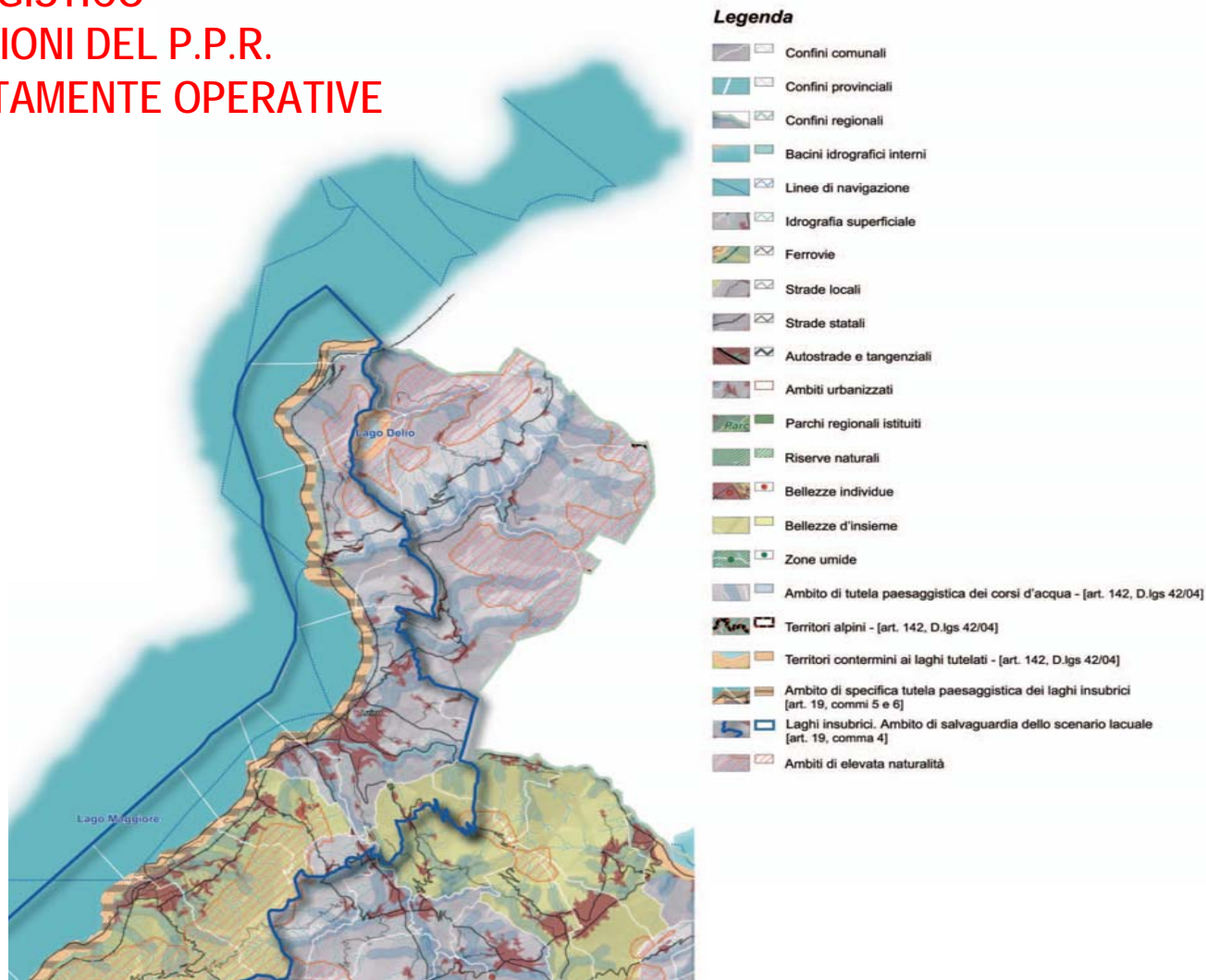
- Art. 17 - Tutela paesaggistica degli **ambiti di elevata naturalità**
- Art. 19 - Tutela e valorizzazione dei **laghi lombardi**
- Art. 25 - Individuazione e tutela dei **centri, nuclei e insediamenti storici**
- Art. 27 - Belvedere, **visuali sensibili** e **punti di osservazione** del paesaggio lombardo
- Art. 28 - Riqualificazione paesaggistica di **aree ed ambiti degradati o compromessi** e contenimento dei processi di degrado



# 3. QUALE PAESAGGIO VORREMMO AVERE ?

GLI STRUMENTI

REGIONE LOMBARDIA  
PTR – PIANO PAESAGGISTICO  
TITOLO III – DISPOSIZIONI DEL P.P.R.  
IMMEDIATAMENTE OPERATIVE



### 3. QUALE PAESAGGIO VORREMMO AVERE ?

GLI STRUMENTI

REGIONE LOMBARDIA

PTR – PIANO PAESAGGISTICO

INDIRIZZI DI TUTELA – PARTE IV - RIQUALIFICAZIONE PAESAGGISTICA E CONTENIMENTO DEI POTENZIALI FENOMENI DI DEGRADO

I concetti di **degrado** e **compromissione paesistica** sono legati alla “perdita, deturpazione di risorse naturali e di caratteri culturali, storici, visivi, morfologici testimoniali”, ovvero alla banalizzazione, impoverimento e perdita dei caratteri paesistici storicamente acquisiti, connessi al riconoscimento del **mancato raggiungimento di una nuova condizione qualitativamente significativa** sul piano dell’**abitabilità dei luoghi** (non solo da parte della specie umana), strettamente correlata all’**arricchimento e/o alla valorizzazione del loro patrimonio naturalistico, artistico-culturale, estetico** (durevole e dunque trasmissibile).

***compromissione paesistica***

intesa come “distruzione, rovina, perdita definitiva e irreversibile della connotazione originaria”, contrario di “valorizzazione” paesistica

***degrado paesistico***

inteso come “deterioramento” dei caratteri paesistici, determinato sia da interventi di innovazione sia da abbandono

### 3. QUALE PAESAGGIO VORREMMO AVERE ?

GLI STRUMENTI

REGIONE LOMBARDIA

PTR – PIANO PAESAGGISTICO

INDIRIZZI DI TUTELA – PARTE IV - RIQUALIFICAZIONE PAESAGGISTICA E CONTENIMENTO DEI POTENZIALI FENOMENI DI DEGRADO

Essi, quindi, sono applicabili dove alla sistematica distruzione del paesaggio millenario non è finora corrisposta la **riconfigurazione** (o la promessa attendibile e condivisa di una futura prevedibile riconfigurazione) **di un nuovo quadro paesistico-insediativo**, che seppure diverso dal precedente, possa essere ritenuto altrettanto significativo in termini di **qualità della vita delle popolazioni insediate** e in grado di consentire l'avvio di **una nuova fase di reidentificazione** che superi le fasi precedenti, ricomprendendole.



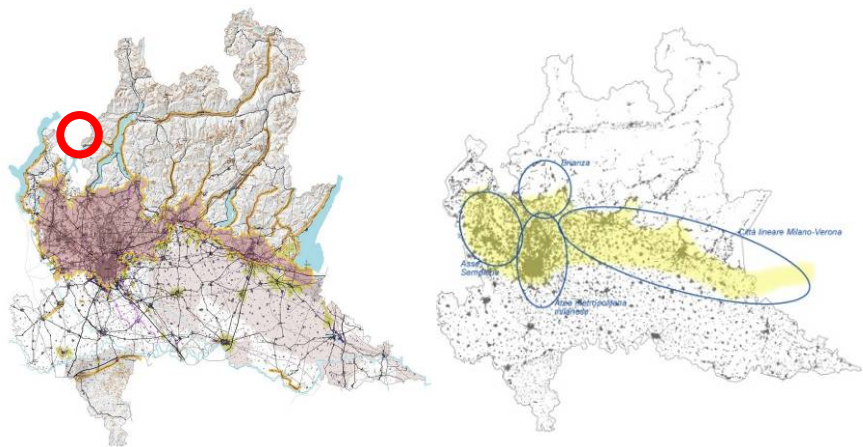
# 3. QUALE PAESAGGIO VORREMMO AVERE ?

## GLI STRUMENTI

REGIONE LOMBARDIA  
PTR – PIANO PAESAGGISTICO  
INDIRIZZI DI TUTELA – PARTE IV - RIQUALIFICAZIONE PAESAGGISTICA E CONTENIMENTO  
DEI POTENZIALI FENOMENI DI DEGRADO



- Legenda**
- Aree sottoposte a fenomeni franosi
  - Ambiti sciabili (per numero di impianti)
  - Ambiti di cava
  - Sommatoria delle conurbazioni urbane
  - Urbanizzazione lineare (di fondovalle, lacuale, lungo i tracciati, ...)
  - Aree agricole sottoposte a fenomeni di abbandono (diminuzione di sup maggiore del 10% (periodo di riferimento 1999-2004))
  - Territori caratterizzati da inquinamento atmosferico (zone critiche)
  - Territori caratterizzati da inquinamento del suolo (vulnerabilità da nitrati)
  - Siti contaminati di interesse nazionale
  - Inquinamento delle acque (tratti critici dei principali corsi d'acqua)
  - Inquinamento delle acque (ambiti critici dei principali laghi lombardi)



RIQUALIFICAZIONE PAESAGGISTICA: AMBITI ED AREE DI ATTENZIONE REGIONALE (tavola F) – ESTRATTO CARTOGRAFICO

# 3. QUALE PAESAGGIO VORREMMO AVERE ?

GLI STRUMENTI

REGIONE LOMBARDIA

PTR – PIANO PAESAGGISTICO

INDIRIZZI DI TUTELA – PARTE IV - RIQUALIFICAZIONE PAESAGGISTICA E CONTENIMENTO DEI POTENZIALI FENOMENI DI DEGRADO

Si tratta di agire su più fronti:

- intervenire nelle situazioni di **degrado e compromissione paesistica in essere** considerando le azioni di riqualificazione paesistica come una **risorsa** fondamentale e prioritaria su cui far confluire investimenti pubblici e privati; esse quindi costituiscono ambiti di intervento prioritari;
- mettere in atto misure di prevenzione del **rischio di degrado e compromissione** paesistica, estendendo il concetto di “**manutenzione**” agli aspetti paesaggistici di tutto il territorio con tre possibili declinazioni: cura, monitoraggio, dialogo transettoriale;
- premiare (con riconoscimenti, incentivi etc) gli **atteggiamenti virtuosi** che si sono mostrati efficaci nel conseguire risultati concreti di riqualificazione.

## 4. VERSO QUALE PAESAGGIO È CONCRETAMENTE POSSIBILE ANDARE ?

---

### LE AZIONI

Occorre innanzitutto **procedere cogliendo le OPPORTUNITÀ offerte dalle iniziative in corso a livello locale e sovralocale** (piani, programmi, progetti, etc.), ritenute rilevanti per la definizione di interventi integrati di riqualificazione paesistico-ambientale.

Esse possono essere di natura diversa:

- **iniziative** direttamente finalizzate a conservare e valorizzare la qualità paesistico-ambientale e fruitiva;
- **programmi e politiche settoriali** che possono costituire significativi momenti di qualificazione e di regolamentazione paesistico-ambientale;
- **atti pianificatori in corso o di futura definizione**, individuabili come strumenti appropriati per indirizzare e coordinare le scelte riguardanti le trasformazioni del territorio verso obiettivi di riqualificazione paesistico-ambientale;
- **progetti settoriali** che da fattori di potenziale rischio paesistico-ambientale possono diventare opportunità per intervenire in modo integrato su alcuni contesti strategici, facendone emergere nuove potenzialità di riqualificazione;
- **ambiti territoriali** che, in punti nodali del territorio, presentano opportunità particolarmente rilevanti per la definizione di **progetti integrati di riqualificazione paesistica e ambientale**.