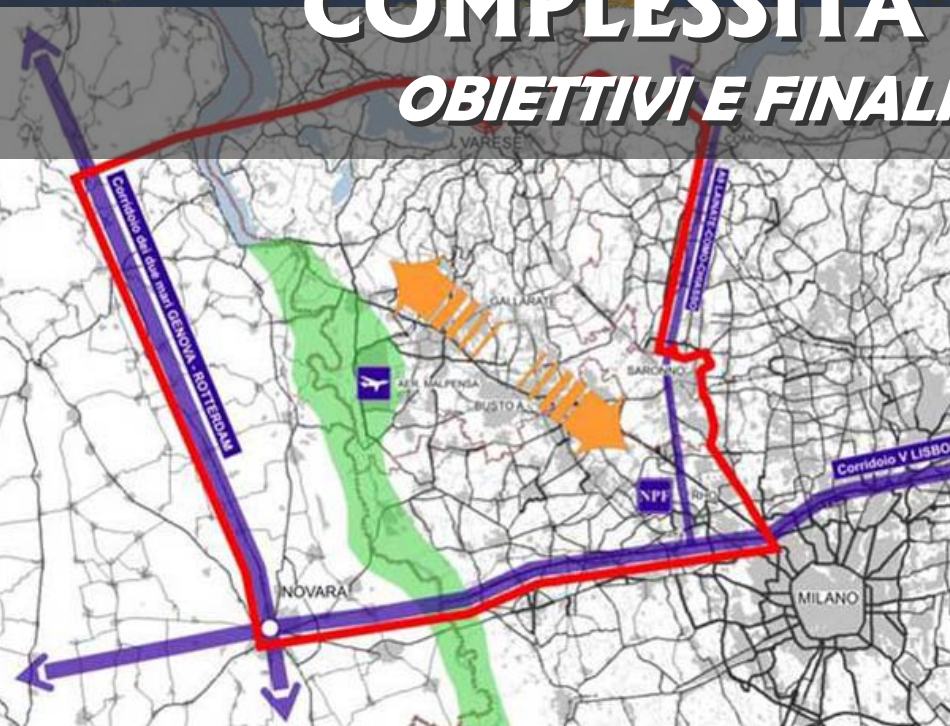


# PROGETTO PILOTA

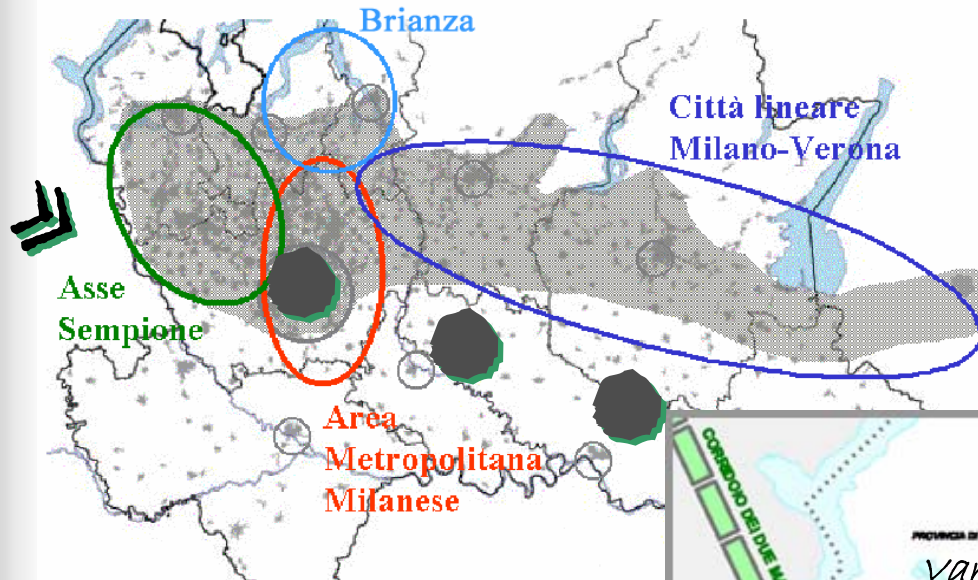
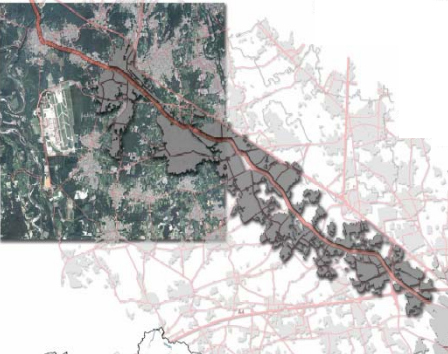
# COMPLESSITA' TERRITORIALI

## *OBIETTIVI E FINALITA' DEL PROGETTO*



# PROGETTO PILOTA COMPLESSITA' TERRITORIALI

## IL CONTESTO



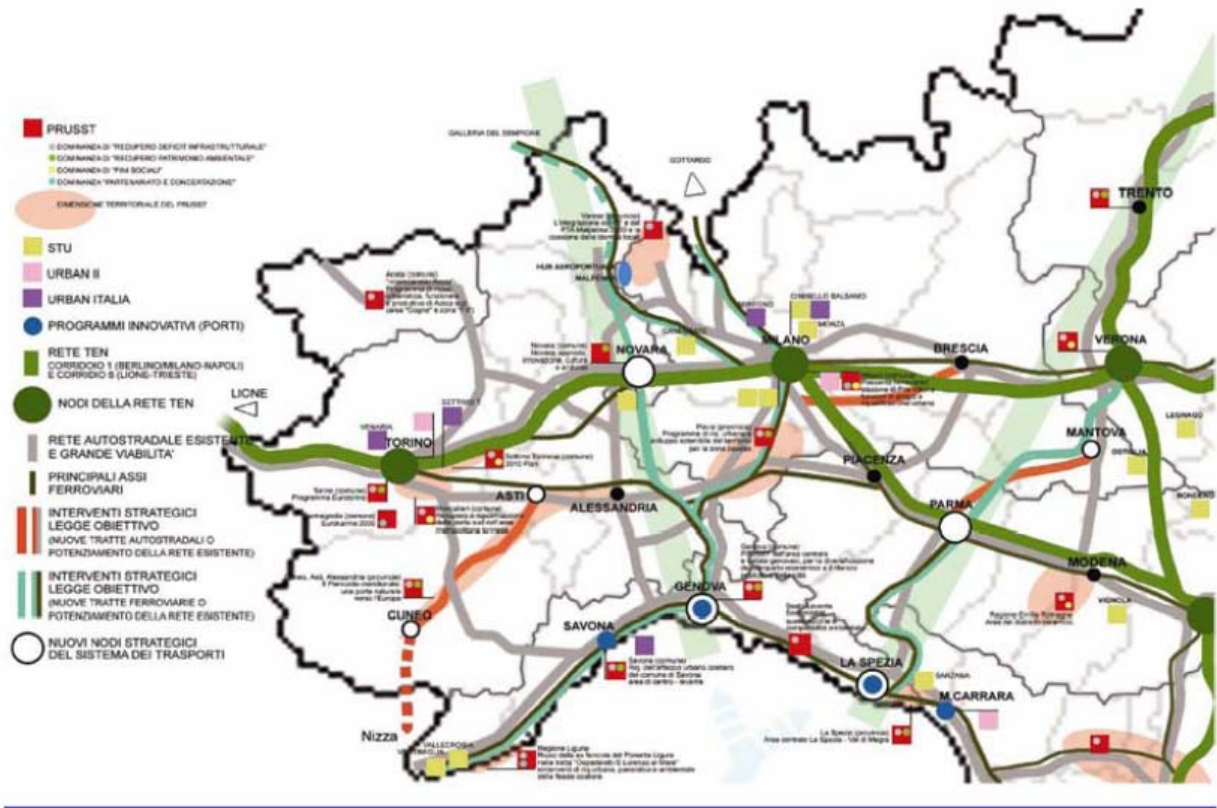
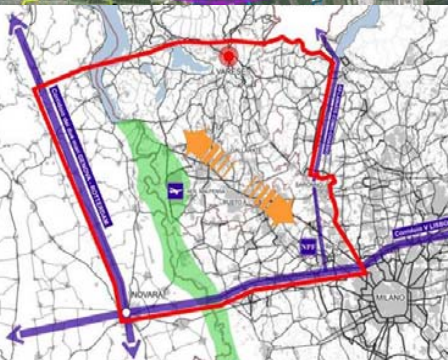
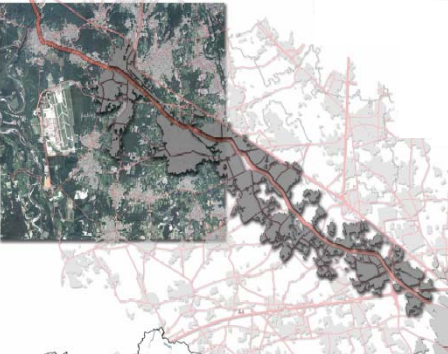
Il Sistema Territoriale di progetto è parte del sistema metropolitano lombardo,

si qualifica sia come area di secondo livello nei confronti di due dei più importanti assi infrastrutturali europei, sia per la presenza di due poli di eccellenza quali l'aeroporto di Malpensa e la Nuova Fiera di Milano.



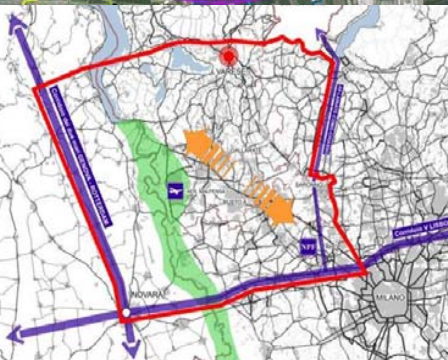
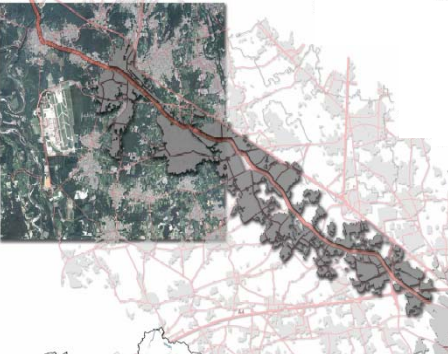
# PROGETTO DI INIZIATIVA MINISTERIALE

La cui IDEA PROGRAMMA è “Intercettare le opportunità offerte dall’asse infrastrutturale Nuova Fiera di Milano - Aeroporto di Malpensa attraverso la rigenerazione delle aree residuali di frangia e la valorizzazione del sistema ambientale transnazionale del Ticino”.



S.I.S.T.E.M.A.

Sviluppo Integrato Sistemi Territoriali Multi Azione

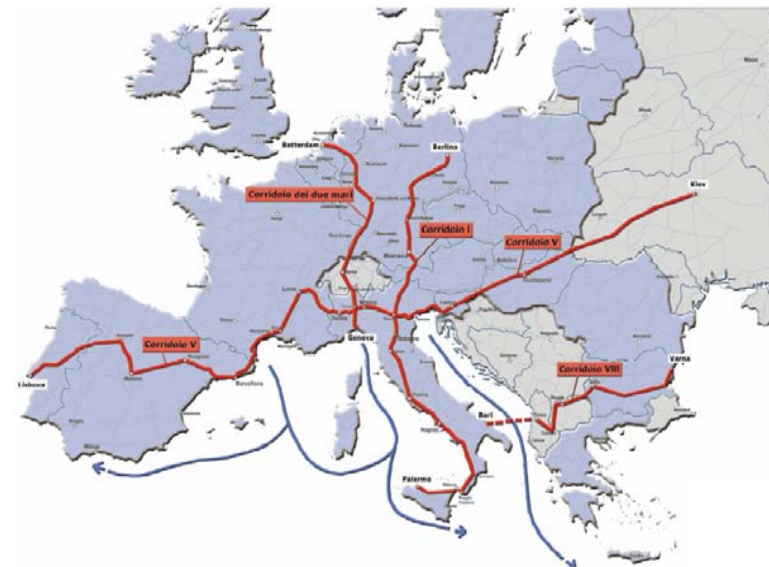


**Il progetto pilota Complessità Territoriali**  
consiste in un percorso conoscitivo e  
progettuale che ha portato a condividere  
**LE OPPORTUNITÀ DEL SISTEMA**  
**TERRITORIALE** e le possibilità di azione  
coordinata.

**Mettere in relazione il sistema di infrastrutturale con gli elementi di  
eccellenza del contesto locale.**

**Definire uno scenario di  
sviluppo condiviso e  
coordinato tra gli attori alle  
diverse scale di governo.**

**Sviluppare un progetto locale  
che diventi azione pilota e  
assuma un ruolo centrale  
nell'attuazione dello scenario  
condiviso**

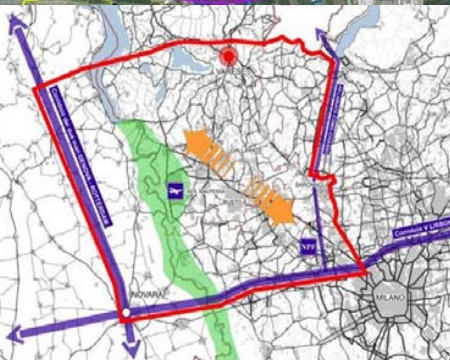


# PROGETTO PILOTA

## COMPLESSITA' TERRITORIALI



- **L'AZIONE DI SISTEMA** studio sulle ricadute territoriali derivanti dall'attestarsi delle grandi reti di trasporto e dei grandi hubs
- **L'AZIONE DI CONTESTO** elaborazione di un Progetto d'Ambito arrivando a definire, attraverso il confronto con gli attori, uno scenario di sviluppo prioritario
- **L'AZIONE LOCALE** rappresenta lo sviluppo *progettuale* di quanto emerso dal Progetto d'ambito, ovvero la definizione di una nuova politica degli insediamenti produttivi sovracomunali, verso la programmazione di aree produttive ecologicamente attrezzate

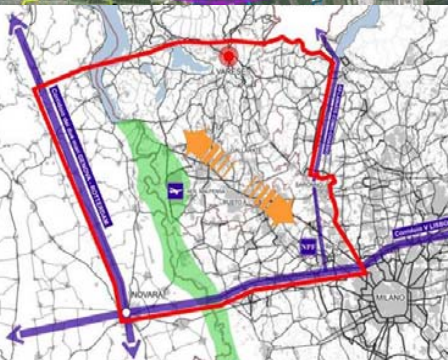
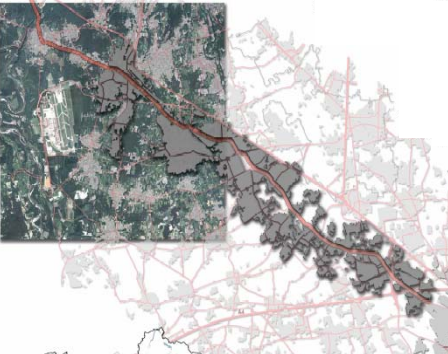




Un ruolo centrale nel progetto è rappresentato dalla necessità di valorizzare la complessità non solo fisica del territorio portando in primo piano

## **IL RUOLO ASSEGNATO AGLI ATTORI**

nella lettura delle potenzialità locali così come nella costruzione e condivisione gli elementi progettuali.



**L'AZIONE PARTENARIALE** si struttura a partire dal riconoscimento dei potenziali partner e si attua attraverso la programmazione del processo di coinvolgimento.

Allo stato attuale è stato costituito il nucleo partenariale composto da Provincia di Varese, Regione Lombardia e Parco del Ticino, quali enti di riferimento per la definizione degli indirizzi di progetto.

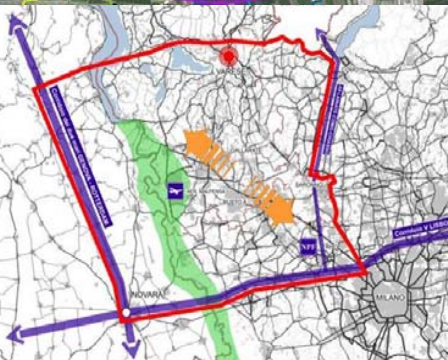
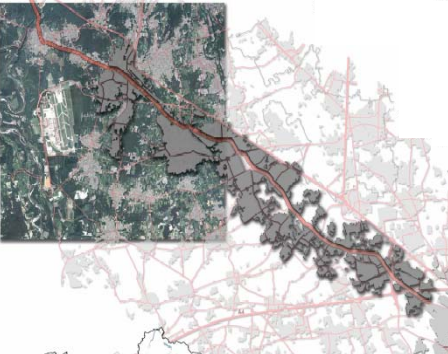
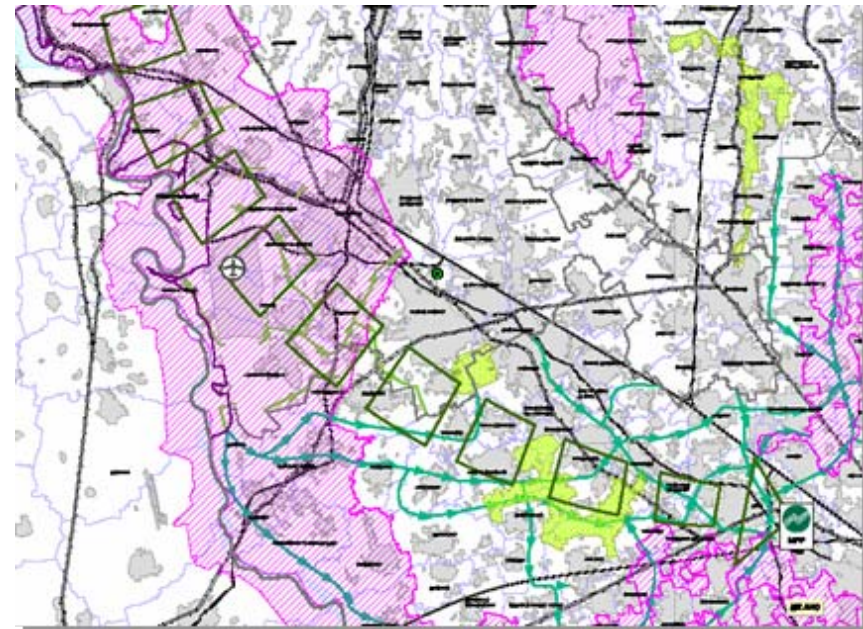
# PROGETTO PILOTA COMPLESSITA' TERRITORIALI

## OBIETTIVI E FINALITA' DEL PROGETTO

### » Competitività e sostenibilità

*Pensare strategie di sviluppo nei territori del sistema metropolitano significa integrare competitività e sostenibilità nelle diverse politiche.*

Questo tema è cruciale in territori che vedono coesistere emergenze naturali come quelle del Parco del Ticino, forti motori di sviluppo quali Malpensa ed il nuovo polo fieristico Rho-Però ed un sistema insediativo altamente urbanizzato.



# OBIETTIVI E FINALITA' DEL PROGETTO

## » Processo multiscalare di definizione del progetto

*Le diverse azioni sono state sviluppate a scale territoriali diverse e partendo da un approccio analitico per poi sviluppare l'attività progettuale.*

Un approccio che ha posto l'attenzione sul processo di definizione e ridefinizione continua dei contenuti del progetto, che ha finalizzato e posto come obiettivo di ogni attività l'indicazione delle opportunità di azione

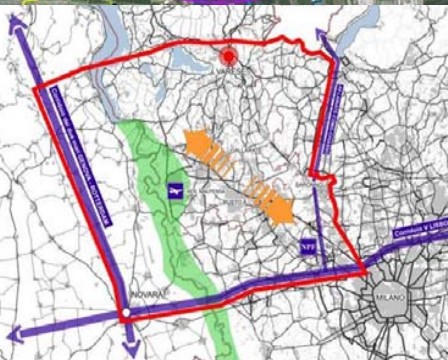
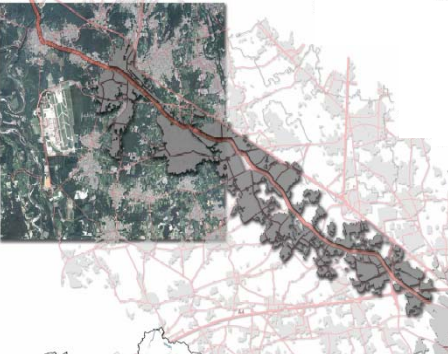


# OBIETTIVI E FINALITA' DEL PROGETTO

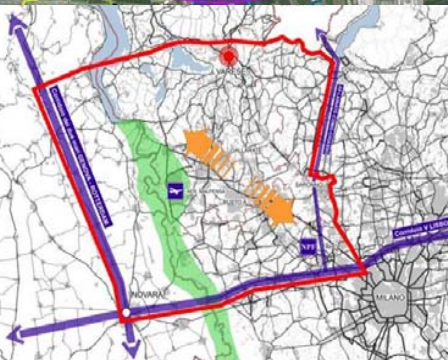
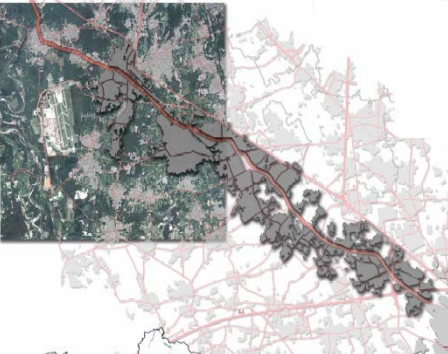
## » Integrazione come parola d'ordine

- » *Promuovendo un approccio integrato al “progetto di territorio” in divenire (ovvero attento alle diverse componenti dello sviluppo sostenibile e ad obiettivi tradizionalmente distinti settorialmente).*
- » *Non ponendo l'attenzione sullo sviluppo di uno specifico (e ulteriore) strumento di governo del territorio, ma curando il processo e le opportunità di integrazione degli esiti del progetto nei diversi strumenti già in campo o in divenire.*

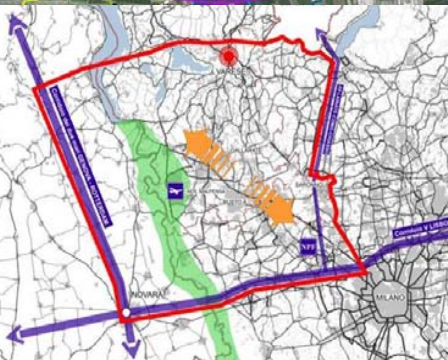
Il valore dato all'integrazione tra politiche diverse, emerge anche negli esiti dell'azione locale oggi descritta e nelle prospettive di sviluppo dell'azione partenariale



# L'INTEGRAZIONE NELLE DIVERSE AZIONI



- » Nell'**AZIONE DI SISTEMA** integrazione ha significato capire non solo le ricadute potenziali dei progetti infrastrutturali sul territorio ma la relazione tra queste ed il tessuto territoriale e socio-economico del contesto.
- » Nell'**AZIONE DI CONTESTO** integrazione ha significato valorizzare i punti di vista dei diversi attori locali nel processo di confronto per definire uno scenario e attribuire valore alle azioni possibili, in funzione della loro capacità a rispondere a più visioni e obiettivi.
- » Nell'**AZIONE DI LOCALE** integrazione ha significato sviluppare una politica sovracomunale per gli insediamenti produttivi attenta sia alle istanze di sviluppo economico sia all'obiettivo di miglioramento della qualità ambientale e territoriale.



## **INTEGRAZIONE TRA POLITICHE: prospettive di sviluppo per l'azione partenariale**

**Esito dell'AZIONE LOCALE è l'individuazione di un insieme di politiche che danno conto contemporaneamente della complessità del tessuto insediativo e della diversificazione degli interventi necessari alla sua qualificazione.**

**La necessità di sviluppare, secondo un approccio integrato politiche diverse, su ambiti di intervento diversi, richiede un approccio sistemico reso possibile dall'applicazione dei principi della perequazione territoriale.**

**Perequazione dunque non solo per permettere sostanzialmente l'attuarsi di un'azione di riorganizzazione sovracomunale degli insediamenti, ma per legare lo sviluppo di politiche diverse, che solo se attuate in sinergia garantiscono il reale raggiungimento degli obiettivi e la loro stessa sostenibilità**