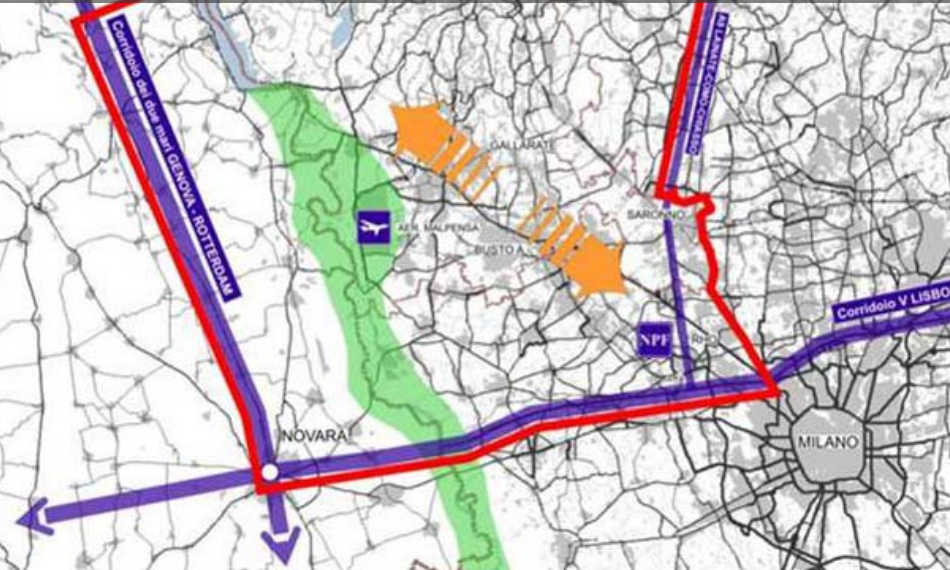


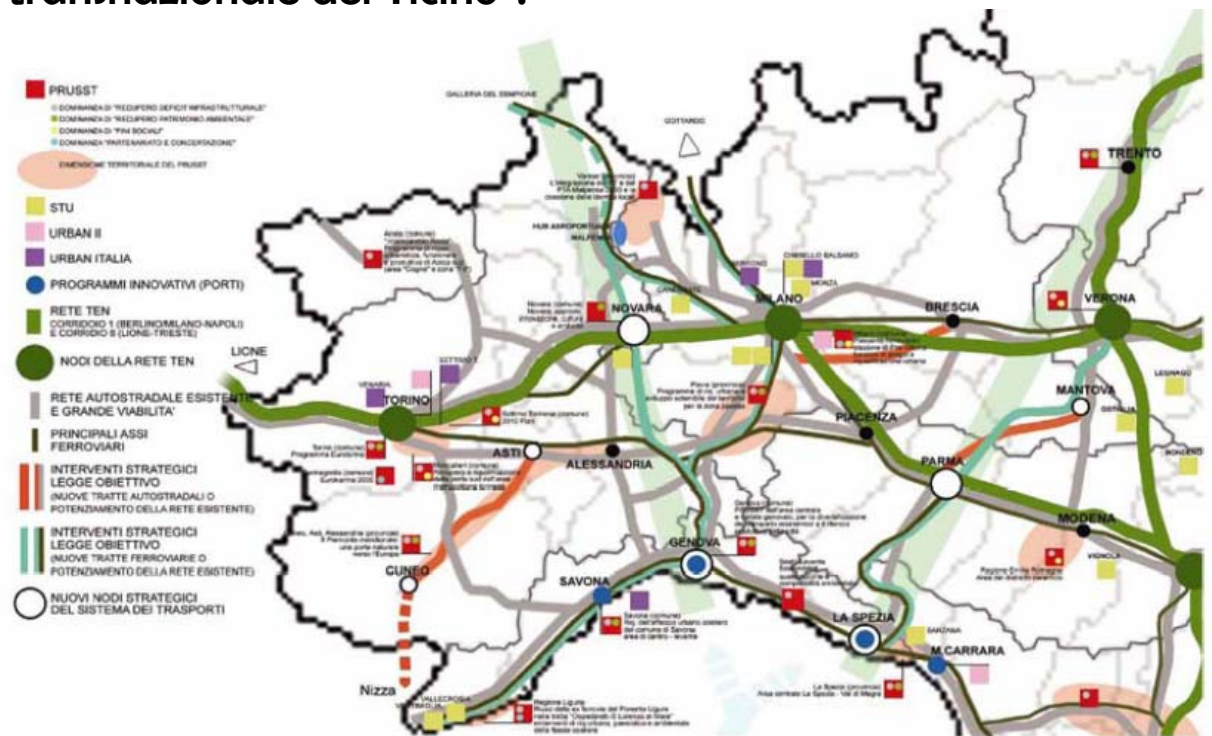
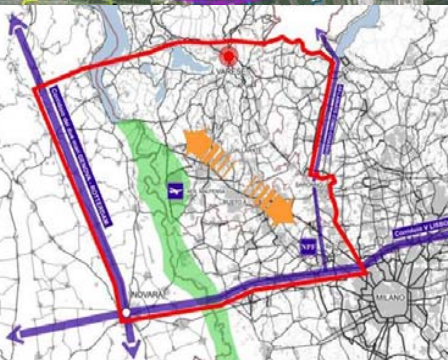
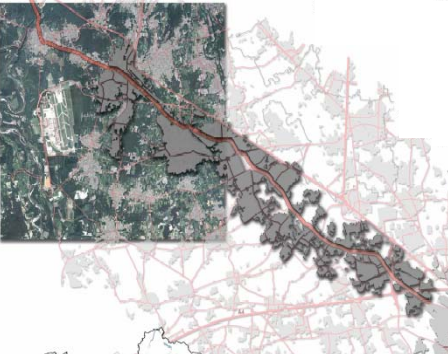
# PROGETTO PILOTA COMPLESSITA' TERRITORIALI AZIONE DI SISTEMA



# PROGETTO PILOTA COMPLESSITA' TERRITORIALI

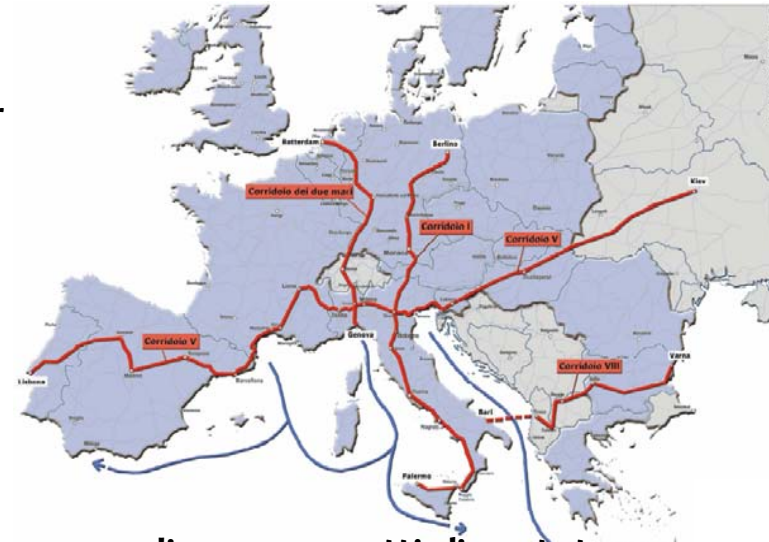
## AZIONE DI SISTEMA

La cui IDEA PROGRAMMA è “Intercettare le opportunità offerte dall’asse infrastrutturale Nuova Fiera di Milano - Aeroporto di Malpensa attraverso la rigenerazione delle aree residuali di frangia e la valorizzazione del sistema ambientale transnazionale del Ticino”.



# fase 1 I PROGETTI DI SVILUPPO INFRASTRUTTURALE: IDENTIFICAZIONE E FATTIBILITÀ

I progetti infrastrutturali di rilevanza europea costituiscono per l'area esaminata una opportunità di sviluppo di grande portata, ancor più a fronte dell'ulteriore vantaggio di non doverne sopportare il passaggio "fisico" sul proprio territorio.



- » Proprio questo impone di pensare e realizzare progetti di portata e scala inferiore, necessari per mettere in rete il territorio con i grandi assi di collegamento europei e per migliorare la funzionalità locale.
- » Dalla ANALISI DEI PROGRAMMI DI POTENZIAMENTO emerge un *network* adeguato, il cui problema è rappresentato dall'effettivo completamento di tali infrastrutture, che al momento non pare certo per tutti i progetti.
- » Restano ancora irrisolti alcuni punti critici quali l'autostrada A8 Milano – Varese, ed i collegamenti all'aeroporto internazionale di Malpensa, che nel complesso non sono paragonabili, nonostante i potenziamenti programmati, a quelli che caratterizzano gli altri *hub* europei.

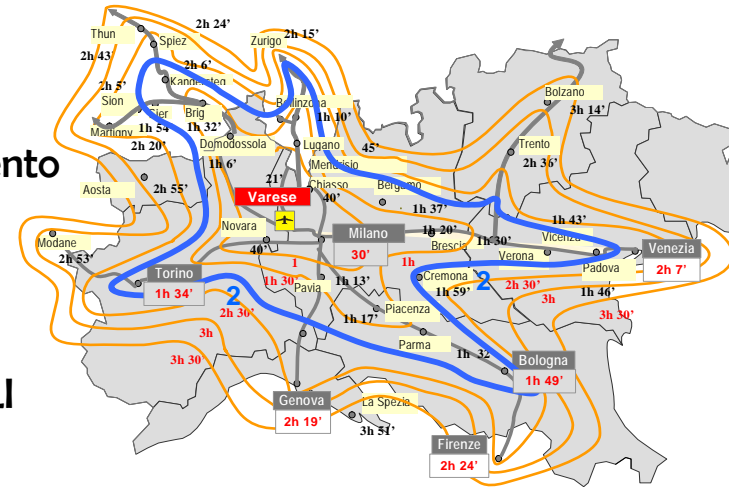
## fase 2 I PROGETTI DI SVILUPPO INFRASTRUTTURALE: RICADUTE ECONOMICHE E SOCIALI SUL TERRITORIO

» Ridefinizione della nuova area geografica di influenza (*catchment area*) il cui ampliamento comporta un ampliamento delle possibilità di relazione tra attori economici ed istituzionali

» Analisi dei CASI INTERNAZIONALI e dei motivi di successo:

- approccio strategico alla pianificazione e programmazione territoriale
- attenzione alla partecipazione di attori sociali anche attraverso un tavolo per lo sviluppo
- previsione di politiche di sostegno per proteggere le imprese dalla competizione nei confini allargati, per favorirne l'ampliamento del raggio d'azione, per una maggiore efficienza del sistema dei servizi
- attuazione di strategie di lungo periodo per garantire un alto livello di qualità della vita e dell'ambiente
- attenzione all'aspetto temporale, rilevante per cogliere le opportunità

» STIMA DELL'IMPATTO sulla produzione e sul mercato del lavoro riconducibile alla realizzazione delle nuove infrastrutture ed alla loro efficiente integrazione a sistema, a partire da quanto emerso nei casi internazionali e sull'ambiente



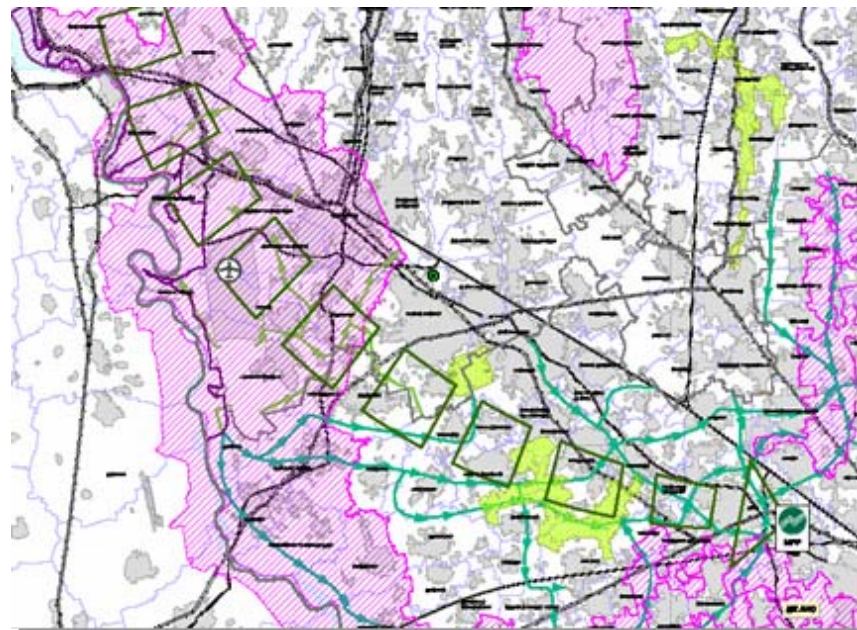
### **fase 3 ANALISI DELLE CRITICITA' E DELLE POTENZIALITA' TERRITORIALI**

È stato messo in campo un articolato sistema analitico:

- analisi dei settori produttivi
- analisi del sistema della formazione e della ricerca
- analisi della “performance del territorio”
- analisi del sistema turistico ricettivo
- analisi delle importazioni e delle esportazioni

Riconoscendo alcune potenzialità legate:

- all'articolazione del sistema turistico di servizio delle nuove polarità (Fiera e Malpensa)
- alla riconversione delle aree dismesse
- all'insediamento di attività economiche legate alle filiere dei metadistretti riconosciuti dalla regione (moda e nuovi materiali)
- alla valorizzazione della qualità ambientale del sistema territoriale testimoniata dalla presenza di aree protette di livello internazionale
- alla connessione tra il corridoio produttivo lombardo (est/ovest) e l'asse nord sud del sistema economico ed ambientale del lago maggiore – fiume ticino



## **fase 4 SCENARI EVOLUTIVI, PROSPETTIVE ECONOMICHE E AZIONI DI SISTEMA**

A fronte delle analisi e degli scenari evolutivi emergono alcune linee di azione:

- » Rafforzamento l'attenzione sulla programmazione delle priorità infrastrutturali, realizzando l'accessibilità del territorio alle grandi infrastrutture, ed evitando i processi di crescente congestione del traffico derivanti dalla sovrapposizione del traffico legato ai poli di attrazione rispetto a quello estraneo
- » Politiche pianificatorie attente a superare lo squilibrio sul territorio tra funzioni produttive di pregio e urbanizzazioni aggravanti la mobilità ed il consumo di suolo
- » Sviluppare ambiti di sinergia tra i poli ed i corridoi TEN (tra cui la razionalizzazione delle funzioni logistiche)
- » Mettere in rete i saperi del mondo della ricerca e del terziario avanzato ed instaurare rapporti sistematici con il mondo della produzione per favorire l'introduzione di innovazioni e nuove tecnologie

