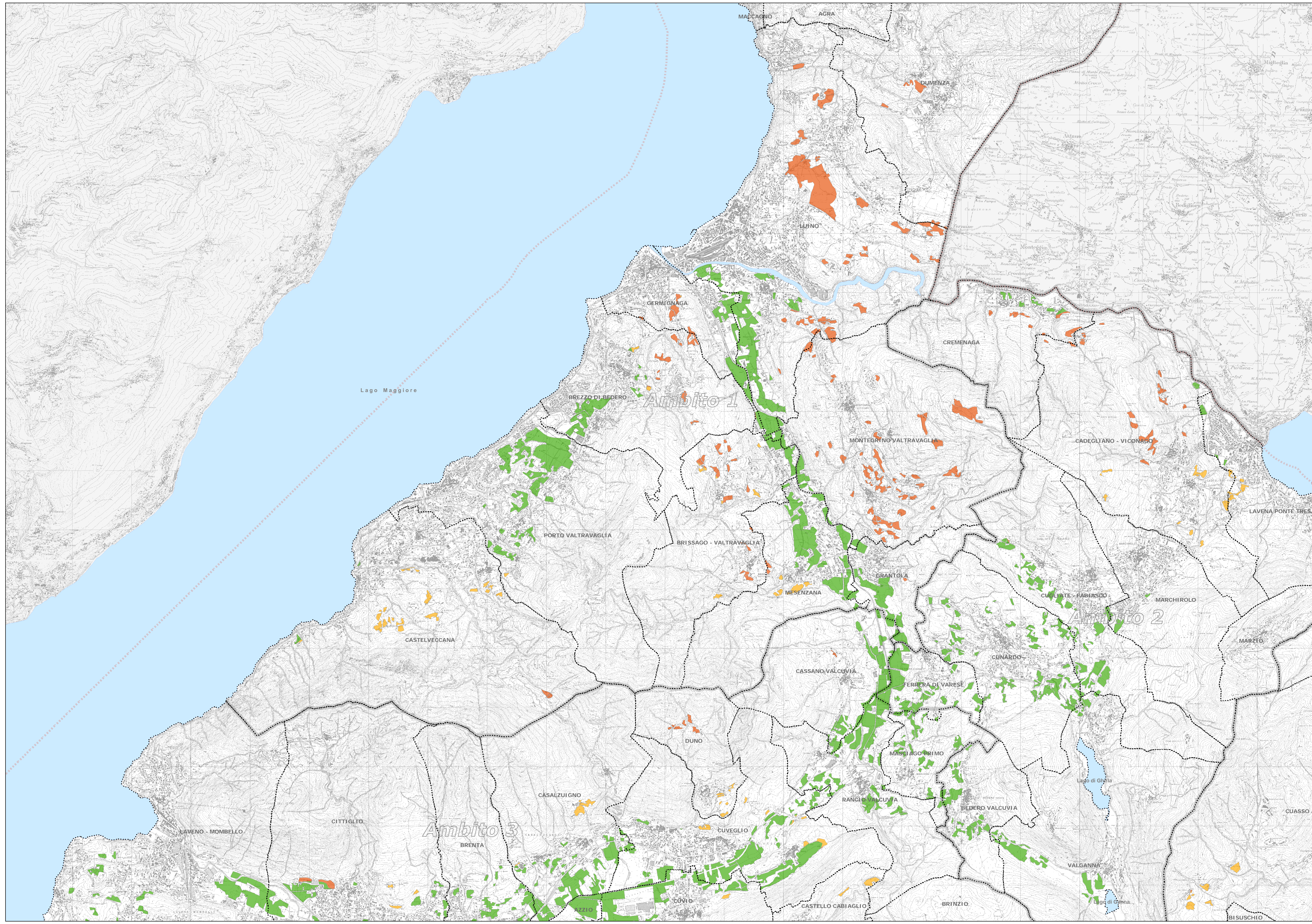


Scala 1:25.000 Approvato dal Consiglio Provinciale con delibera n. 27 del 11/04/2007
 Pubblicato sul BURL - Serie Inserzioni e Concorsi - n. 18 del 02/05/2007

Presidente:
Dott. Marco Regazzoni
 Assessore al territorio ed urbanistica:
Arch. Giorgio De Wolf
 Direttore Generale:
Dott. Giorgio Zanzi
 Dirigente Settore Territorio:
Arch. Silvio Landoni
 Elaborazioni Cartografiche:
Ufficio S.U. della Provincia di Varese



Legenda

- Ambiti agricoli**
- Ambito agricolo su macro classe F (Fertile)
 - Ambito agricolo su macro classe MF (Moderatamente Fertile)
 - Ambito agricolo su macro classe PF (Poco Fertile)
- Confine comunali**
- Confine comunali fuori provincia
 - Confine provinciali
 - Confine regionale
- Corpi idrici**
- Fiumi
 - Ambiti territoriali