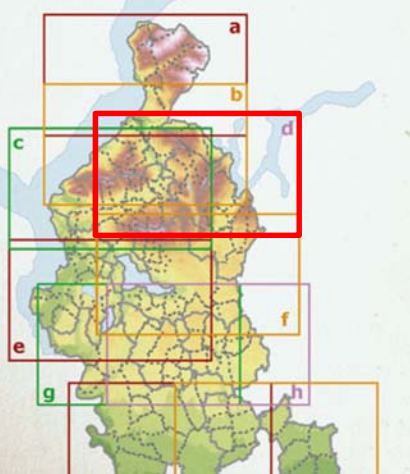
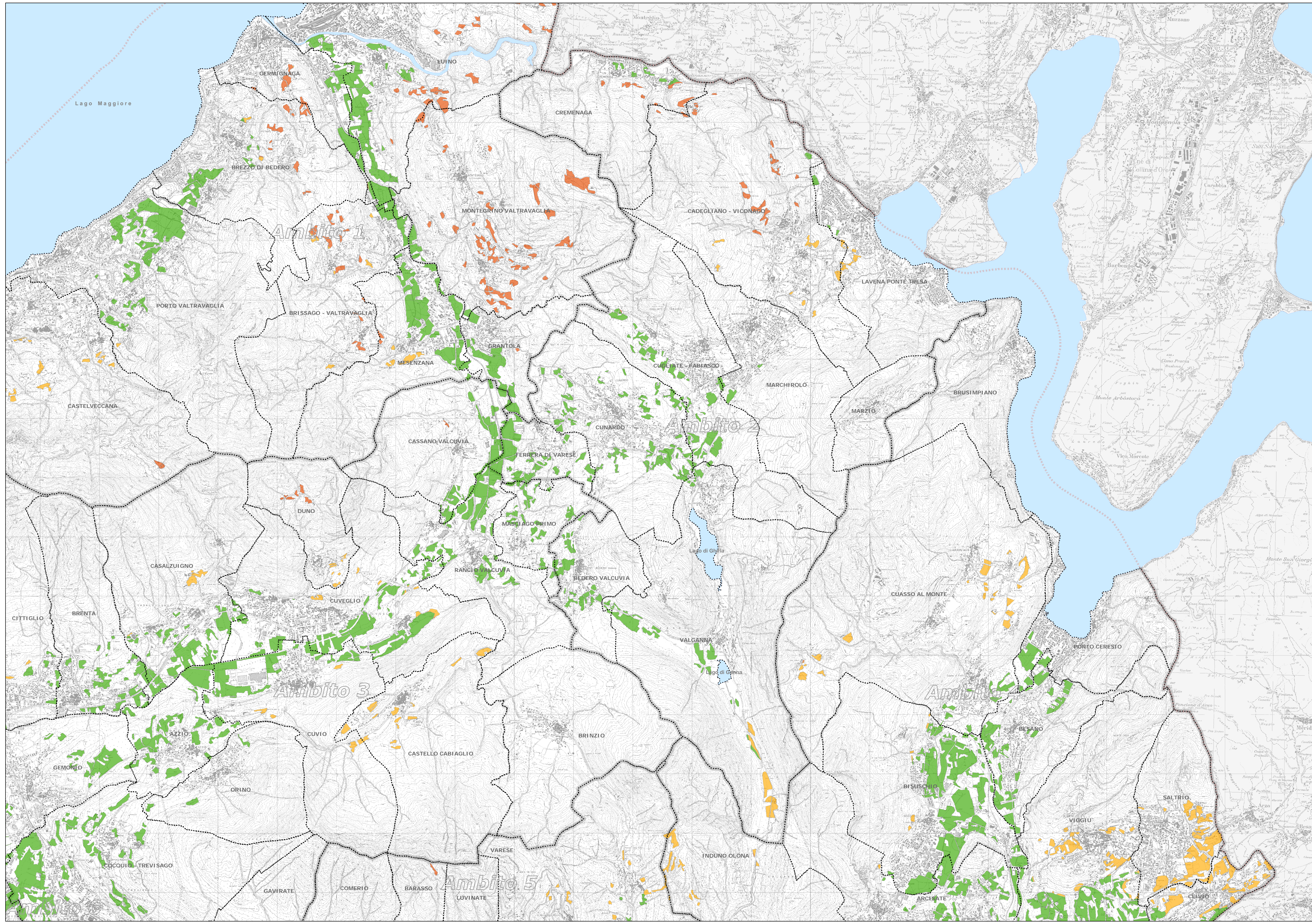


AGRICOLTURA
Carta degli ambiti agricoli



Scala 1:25.000
Approvato dal Consiglio Provinciale con delibera n. 27 del 11/04/2007
Pubblicato sul BURL - Serie Inserzioni e Concorsi - n. 18 del 02/05/2007

Presidente:
Dott. Marco Regazzoni
Assessore al territorio ed urbanistica:
Arch. Giorgio De Wolf
Direttore Generale:
Dott. Giorgio Zanzi
Dirigente Settore Territorio:
Arch. Silvio Landino
Elaborazione Cartografica:
Ufficio S.U. della Provincia di Varese



Legenda

- Ambito agricolo su macro classe F (Fertile)
- Ambito agricolo su macro classe MF (Moderatamente Fertile)
- Ambito agricolo su macro classe PF (Poco Fertile)
- Confini comunali
- Confini comunali fuori provincia
- Confini provinciali
- Confini regionali
- Corpi idrici
- Fiumi
- Ambiti territoriali