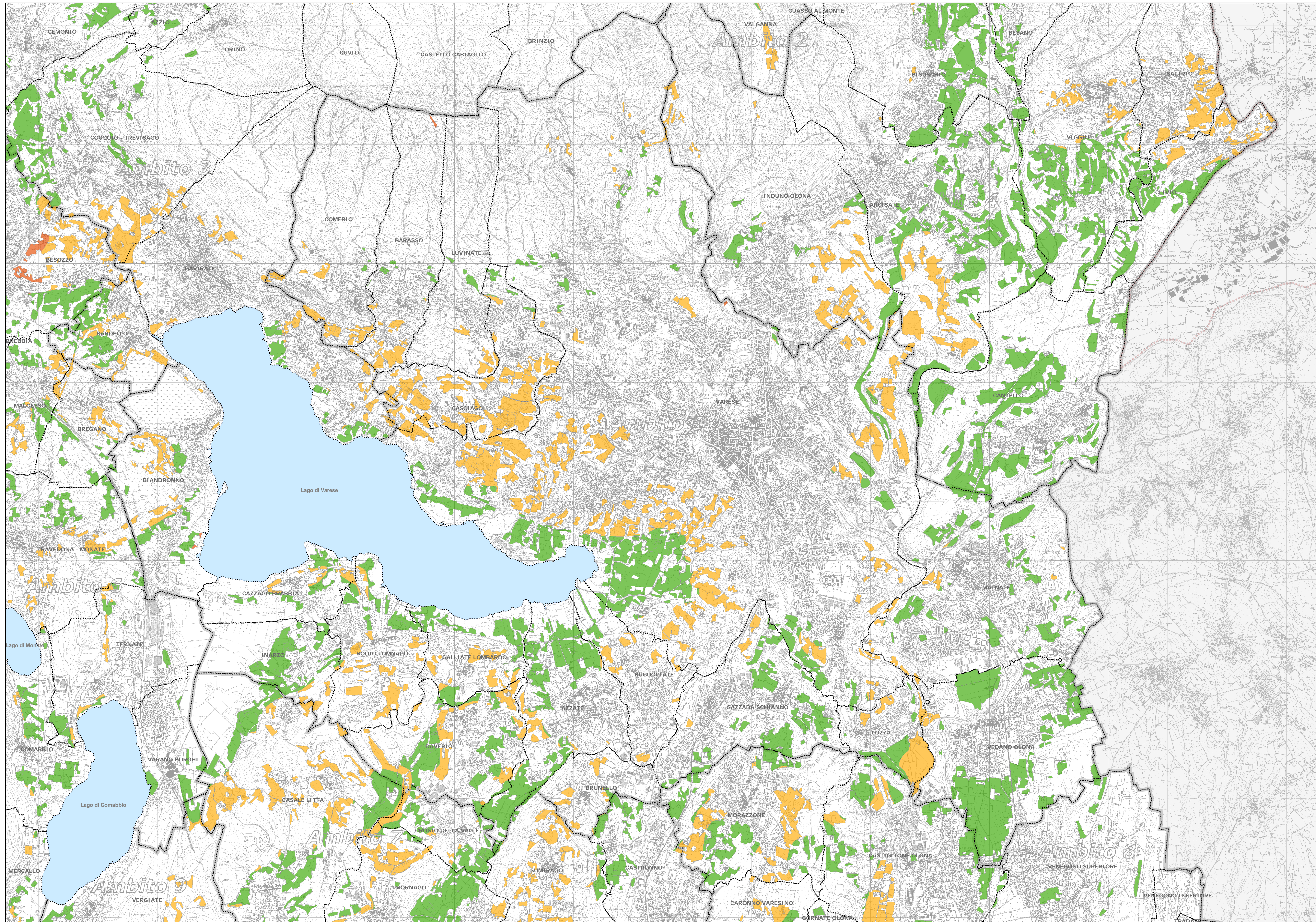


Scala 1:25.000 Approvato dal Consiglio Provinciale con delibera n. 27 del 11/04/2007

Assessore al territorio ed urbanistica
Arch. Giorgio De Wolf
Direttore Generale
Dott. Giorgio Zanzi
Dirigente Settore Territorio
Arch. Silvio Landino

Presidente
Dott. Marco Regazzoni
Elaborazione Cartografica
Ufficio S.U.T. della Provincia di Varese



Legenda

- Ambito agricolo su macro classe F (Fertile)
- Ambito agricolo su macro classe MF (Moderatamente Fertile)
- Ambito agricolo su macro classe PF (Poco Fertile)
- Confini comunali
- Confini comunali fuori provincia
- Confini provinciali
- Confini regionali
- Corpi idrici
- Fiumi
- Ambiti territoriali