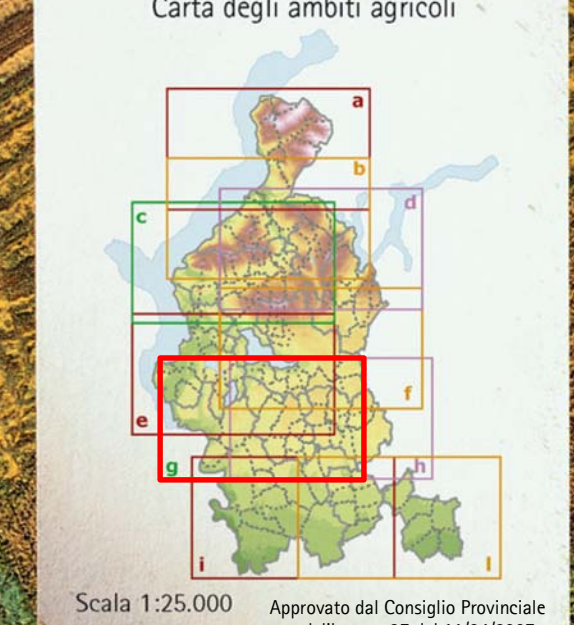


AGRICOLTURA
Carta degli ambiti agricoli



Scala 1:25.000

Approvato dal Consiglio Provinciale con delibera n. 27 del 11/04/2007
 Pubblicato sul BURL - Serie Istruzioni e Concorsi - n. 18 del 02/06/2007

VARIANTE AL "PTCP"
 Approvato dal Consiglio Provinciale con delibera n. 60 del 14/12/2010
 Pubblicata sul BURL - Serie Istruzioni e Concorsi - n. 52 del 28/12/2010

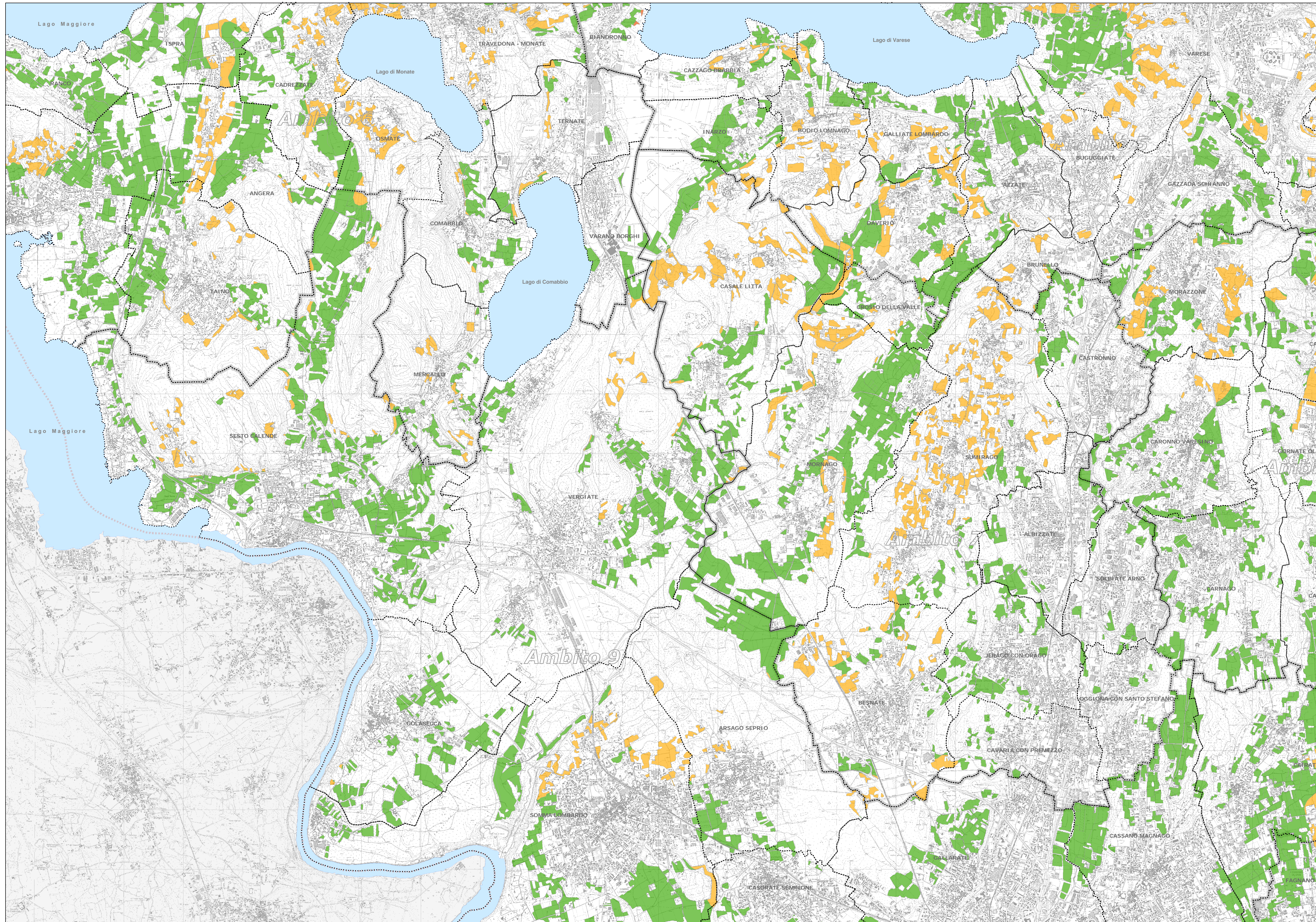
Presidente:
Dott. Marco Regazzoni

Assessore al territorio:
Arch. Gianfranco De Wolf

Direttore Generale:
Dott. Giorgio Zanzi

Diligente Settore Territorio:
Arch. Silvia Landoni

Elaborazione Cartografiche:
Ufficio S.C.T. della Provincia di Varese



Legenda

- Ambiti agricoli**
- Ambito agricolo su macro classe F (Fertile)
 - Ambito agricolo su macro classe MF (Moderatamente Fertile)
 - Ambito agricolo su macro classe PF (Poco Fertile)
- Confini comunali**
- Confini comunali fuori provincia
 - Confini provinciali
 - Confini regionali
- Corpi idrici**
- Fiumi
 - Ambiti territoriali