

Piano Territoriale di Coordinamento della Provincia di Varese

PAESAGGIO
Carta delle rilevanze e delle criticità



Presidente:
Dott. Marco Reguzzoni

Assessore al territorio ed urbanistica:
Avv. Biaggio De Wolf

Direttore Generale:
Dott. Giorgio Zanzi

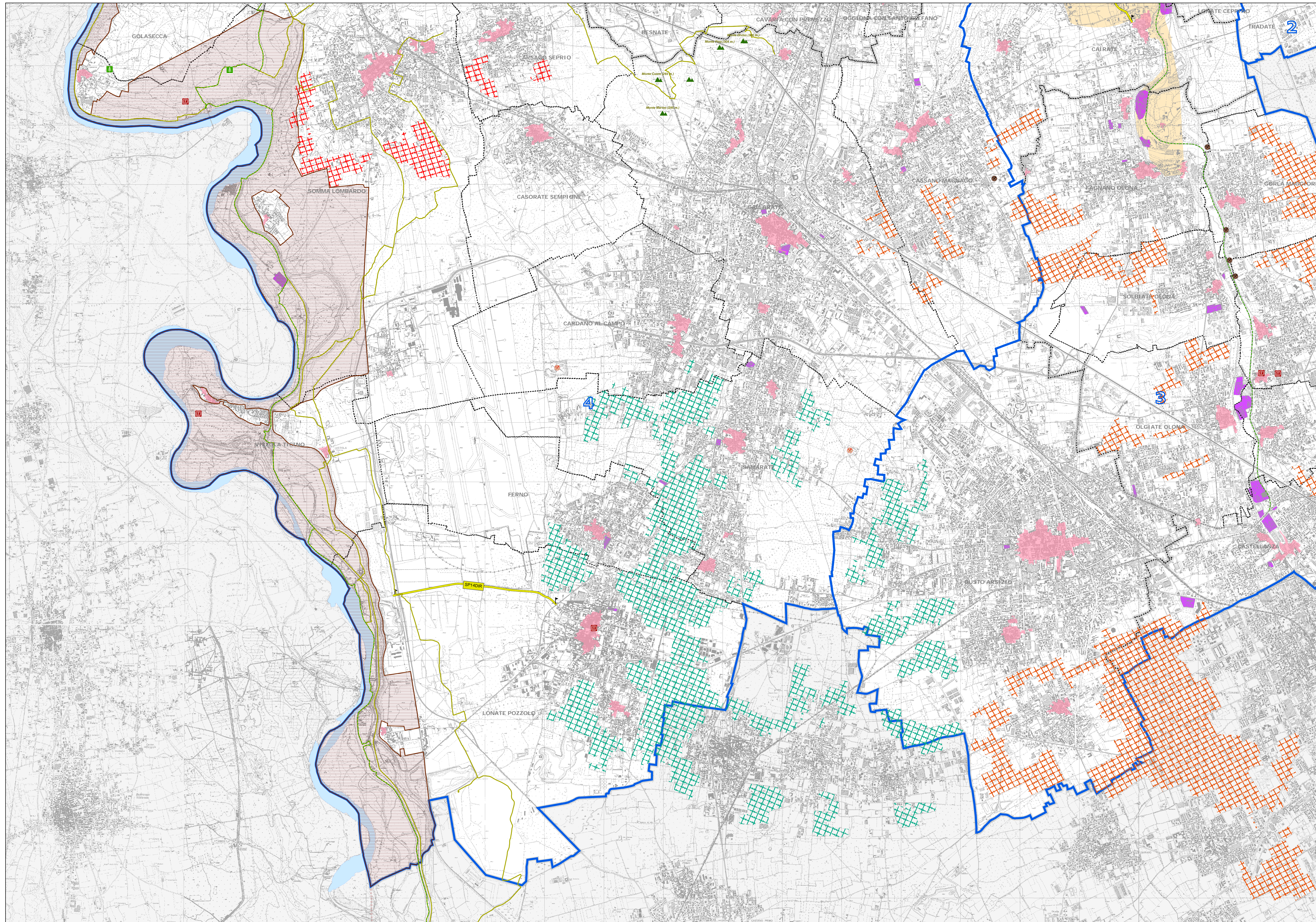
Direttore Settore Territorio:
Arch. Silvio Landonio

Elaborazioni Cartografiche:
Ufficio S.U.T. della Provincia di Varese

Scala 1:25.000

Approvato dal Consiglio Provinciale con delibera n. 27 del 1/04/2007

Publicato sul BURL - Serie Inserzioni e Concorsi - n. 18 del 02/05/2007



Legenda

- Ambiti paesaggistici**
- | | | | |
|---|---|----|---|
| 1 | Lura - Saronno | 6 | Valcuvia - Valtravaglia - Lago Maggiore |
| 2 | SS 233 | 7 | Valveddasca |
| 3 | Medio Olona | 8 | Valganna - Valmarchiolo |
| 4 | Gallarate | 9 | Valceresio |
| 5 | Basso Verano, laghi Maggiore, Comabbio e Monate | 10 | Varese |
- Rilevance Naturali**
- Aree di elevata naturalità (art. 17 PIPR)
 - Parchi naturali (L. 394/91)
 - Aree di rilevanza ambientale (L.R. 30/11/83 n° 86)
 - Monumenti naturali riconosciuti (L.R. 86/83)
 - Monumenti naturali in fase di riconoscimento (L.R. 86/83)
 - Cime con quote superiori ai 500 metri
 - Cime con quote inferiori ai 500 metri
 - Selle principali
 - Crinali principali
- Rilevance della percezione e fruibilità**
- Tracciati di interesse paesaggistico
 - Strada panoramica
 - Strada panoramica di collegamento tra mete turistiche
 - Strada panoramica nel verde
 - Strada di collegamento tra mete turistiche
 - Strada nel verde
 - Piste ciclopedonali
 - Sentieri
 - Punti panoramici
- Rilevance Storiche e Culturali**
- Nuclei storici (Prima Levata tavole I.G.M. 1:25.000)
 - Luoghi d'identità
 - Zone archeologiche
- Ordito Agrario**
- Geometria Arno
 - Geometria Olona
 - Geometria Lura
 - Geometria Pianura
- N.B.** - La rappresentazione grafica è indicativa e non rappresenta una cadenza metrica.
- Criticità**
- Aree produttive dismesse
- Cave cessate in stato di degrado recuperabili ai fini di:**
- interesse turistico - zone verdi (presenti in Piano Cave)
 - interesse turistico - zone verdi
 - interesse turistico - geologico
 - interesse turistico - storico minerario
 - rinaturalizzazione
- Altri elementi di interesse paesaggistico**
- Strade
 - Linee di navigazione
 - Cremagliere
 - Impianti a fune
 - Confini comunali
 - Confini provinciali
 - Ambiti territoriali
 - Fiumi
 - Ferrovie
 - Porti turistici
 - Scali
 - Confini comunali fuori provincia
 - Confine regionale
 - Corpi idrici