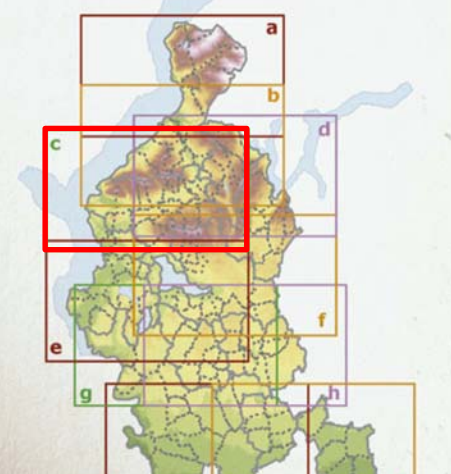


**RISCHIO**  
Carta del rischio



Scala 1:25.000 Approvato dal Consiglio Provinciale con delibera n. 27 del 11/04/2007  
 Pubblicato sul BURL - Serie Inserzioni e Concorsi - n. 18 del 02/05/2007

Presidente  
 Dott. Marco Reguzzoni

Assessore al territorio ed urbanistica  
 Arch. Giorgio De Wolf

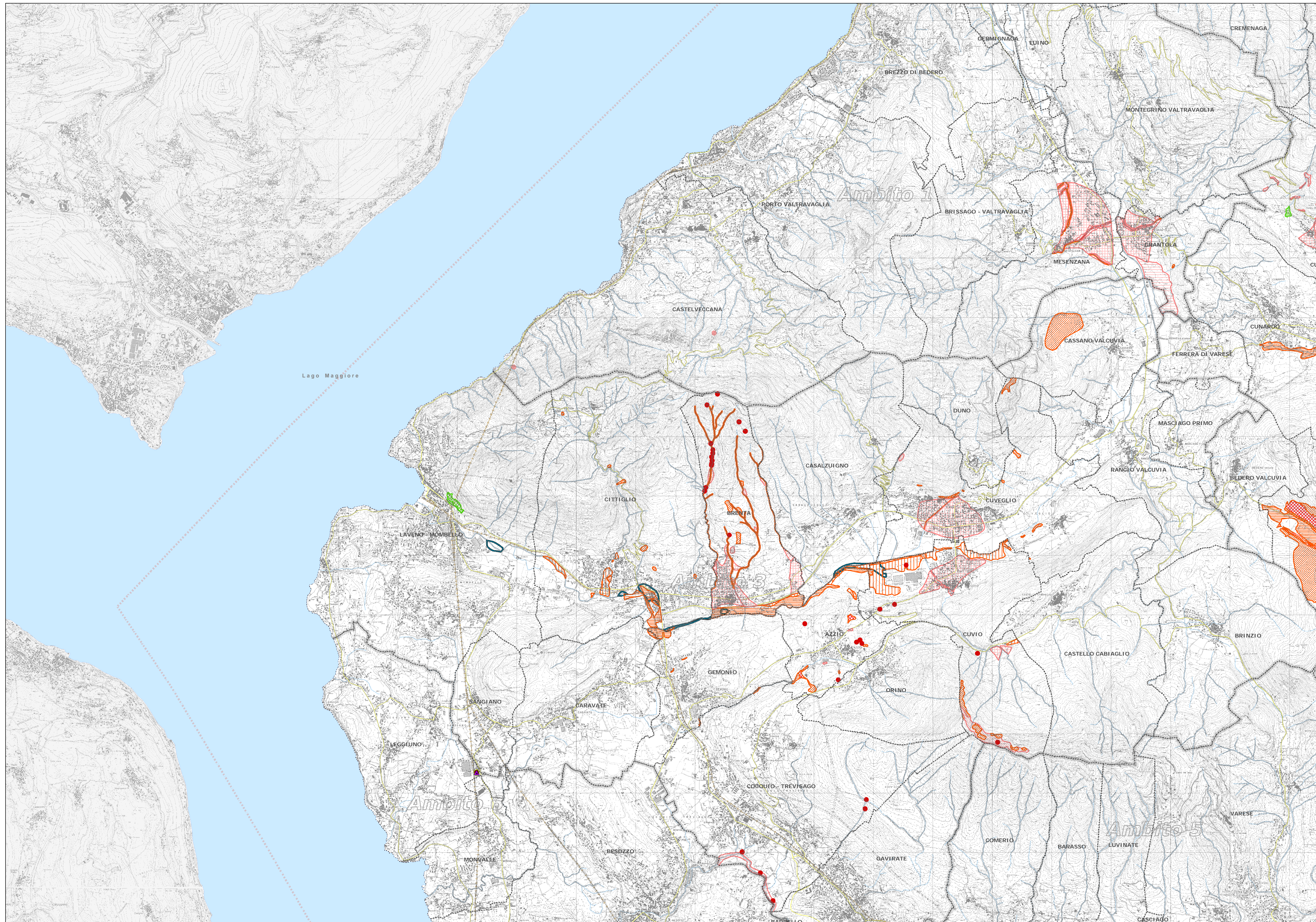
Direttore Generale  
 Dott. Giorgio Zanzi

Dirigente Settore Territoriale  
 Arch. Silvio Lanfome

Elaborazioni Cartografiche  
 Ufficio S.T. della Provincia di Varese



**RIS1 c**



**Legenda**

**Rischio Incidente Rilevante**

Attività e stabilimenti R.I.R. soggetti a D.Lgs. 334/99:

- art.5.2
- ▲ art.6
- ex art.5.3
- art.8

**Zone di impatto**

- Zona ad elevata letalità
- Zona a rischio di lesioni irreversibili
- Zona a rischio di lesioni reversibili

**Rischio Idrogeologico**

PAI - Piano stralcio per l'Assetto Idrogeologico

*Delimitazione delle aree di dissesto*

*Delimitazione PAI*

- Area di frana attiva non perimetrata (Fa)
- Area di frana quiescente non perimetrata (Fq)
- Area di frana stabilizzata non perimetrata (Fs)
- Area di frana attiva (Fa)
- Area di frana quiescente (Fq)
- Area di frana stabilizzata (Fs)
- Area di erosione a pericolosità molto elevata non perimetrata (Ee)
- Area di erosione a pericolosità molto elevata (Ee)
- Area di erosione a pericolosità elevata (Eb)
- Area di erosione a pericolosità media o moderata (Em)
- Area di conoidi attivo non protetta (Ca)
- Area di conoidi attivo parzialmente protetta (Cp)
- Area di conoidi non recentemente attivatosi o completamente protetta (Cc)

*Aree a rischio idrogeologico molto elevato (PS267)*

- Area di frana instabile o che presenta una elevata probabilità di coinvolgimento dal fenomeno in tempi brevi (Zona 1)
- Area di frana potenzialmente interessata dai manifestarsi di fenomeni di instabilità coinvolgenti settori più ampi di quelli attualmente riconosciuti o in cui l'intensità del fenomeno è modesta rispetto ai danni potenziali sui beni esposti (Zona 2)
- Area di erosione potenzialmente interessata dai manifestarsi di fenomeni di instabilità coinvolgenti settori più ampi di quelli attualmente riconosciuti o in cui l'intensità del fenomeno è modesta rispetto ai danni potenziali sui beni esposti (Zona 2)
- Area di frana instabile o che presenta una elevata probabilità di coinvolgimento dal fenomeno in tempi brevi (Zona 1)
- Area di conoidi potenzialmente interessata dai manifestarsi di fenomeni di instabilità coinvolgenti settori più ampi di quelli attualmente riconosciuti o in cui l'intensità del fenomeno è modesta rispetto ai danni potenziali sui beni esposti (Zona 2)
- Aree potenzialmente interessate da inondazioni per eventi di piena con tempo di ritorno inferiore o uguale a 50 anni (Zona I)

*Delimitazione delle fasce fluviali*

- Limite tra la Fascia A e la Fascia B
- Limite tra la Fascia B e la Fascia C
- Limite esterno Fascia C
- (D) Limite di progetto tra Fascia B e la Fascia C

**Torrente Boasio**

Studio Idraulico dell'Università dell'Insubria - Anno 2003

- Possibili aree di erosione
- Reticolo stradale
- Confini comunali
- Confini provinciali
- Corpi idrici
- Ambiti territoriali
- Ferrovie
- Confini comunali fuori provincia
- Confine regionale
- Fiumi