

Presidente
Dott. Marco Rezzonzi

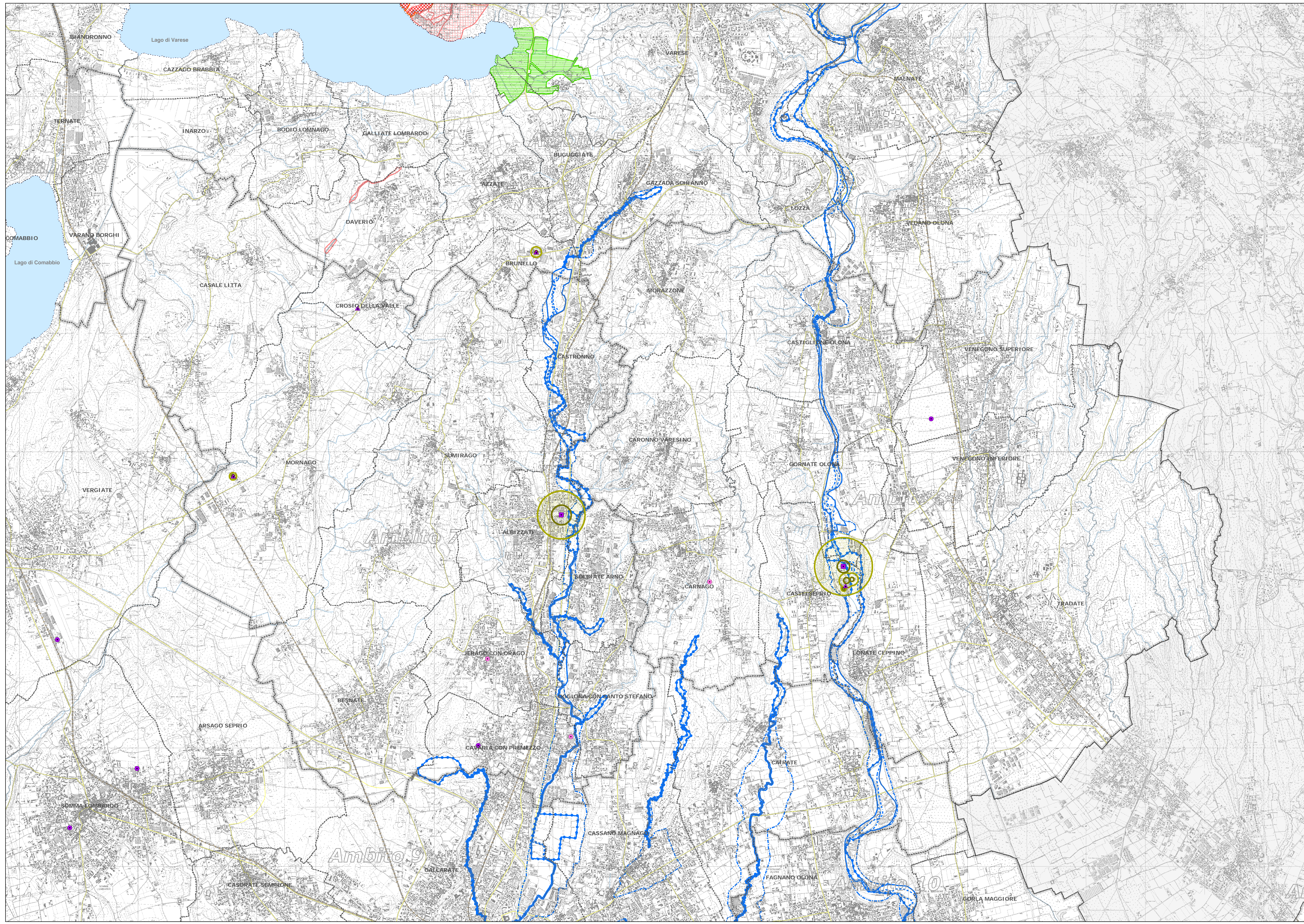
Assessore al territorio ed urbanistica
Arch. Giorgio De Wolf

Direttore Generale
Dott. Giorgio Zanzi

Dirigente Settore Territorio
Arch. Silvio Lanfome

Elaborazioni Cartografiche
Ufficio S.T.I. della Provincia di Varese

Scala 1:25.000 Approvato dal Consiglio Provinciale con delibera n. 27 del 11/04/2007
Pubblicato sul BURL - Serie Inserzioni e Concorsi - n. 18 del 02/05/2007



Legenda

- Rischio Incidente Rilevante**
Attività e stabilimenti R.I.R. soggetti a D.Lgs. 334/99:
- art.5.2
 - ex art.5.3
 - art.6
 - art.8
- Zone di impatto**
- Zona ad elevata letalità
 - Zona a rischio di lesioni irreversibili
 - Zona a rischio di lesioni reversibili
- Rischio Idrogeologico**
PAI - Piano stralcio per l'Assetto Idrogeologico
- Delimitazione delle aree di dissesto*
- Delimitazione PAI**
- Area di frana attiva non perimetrata (Fa)
 - Area di frana quiescente non perimetrata (Fq)
 - Area di frana stabilizzata non perimetrata (Fs)
 - Area di frana attiva (Fa)
 - Area di frana quiescente (Fq)
 - Area di frana stabilizzata (Fs)
 - Area di erosione a pericolosità molto elevata non perimetrata (Ee)
 - Area di erosione a pericolosità molto elevata (Ee)
 - Area di erosione a pericolosità elevata (Ea)
 - Area di erosione a pericolosità media o moderata (Em)
 - Area di conoidi attivo non protetta (Ca)
 - Area di conoidi attivo parzialmente protetta (Cp)
 - Area di conoidi non recentemente attivatosi o completamente protetta (Co)
- Aree a rischio idrogeologico molto elevato (PS267)**
- Area di frana instabile o che presenta una elevata probabilità di coinvolgimento dal fenomeno in tempi brevi (Zona 1)
 - Area di frana potenzialmente interessata dai manifestarsi di fenomeni di instabilità coinvolgenti settori più ampi di quelli attualmente riconosciuti o in cui l'intensità del fenomeno è modesta rispetto ai danni potenziali sui beni esposti (Zona 2)
 - Area di erosione potenzialmente interessata dai manifestarsi di fenomeni di instabilità coinvolgenti settori più ampi di quelli attualmente riconosciuti o in cui l'intensità del fenomeno è modesta rispetto ai danni potenziali sui beni esposti (Zona 2)
 - Area di conoidi instabile o che presenta una elevata probabilità di coinvolgimento dal fenomeno in tempi brevi (Zona 1)
 - Area di conoidi potenzialmente interessata dai manifestarsi di fenomeni di instabilità coinvolgenti settori più ampi di quelli attualmente riconosciuti o in cui l'intensità del fenomeno è modesta rispetto ai danni potenziali sui beni esposti (Zona 2)
 - Area potenzialmente interessata da inondazioni per eventi di piena con tempo di ritorno inferiore o uguale a 50 anni (Zona I)
- Delimitazione delle fasce fluviali*
- Limite tra la Fascia A e la Fascia B
 - Limite tra la Fascia B e la Fascia C
 - Limite esterno Fascia C
 - (D) Limite di progetto tra Fascia B e la Fascia C
- Torrente Boesio**
Studio Idraulico dell'Università dell'Insubria - Anno 2003
- Possibili aree di erosione
 - Reticolo stradale
 - Confini comunali
 - Confini provinciali
 - Ambiti territoriali
 - Ferrovie
 - Confini comunali fuori provincia
 - Confini regionali
 - Fiumi