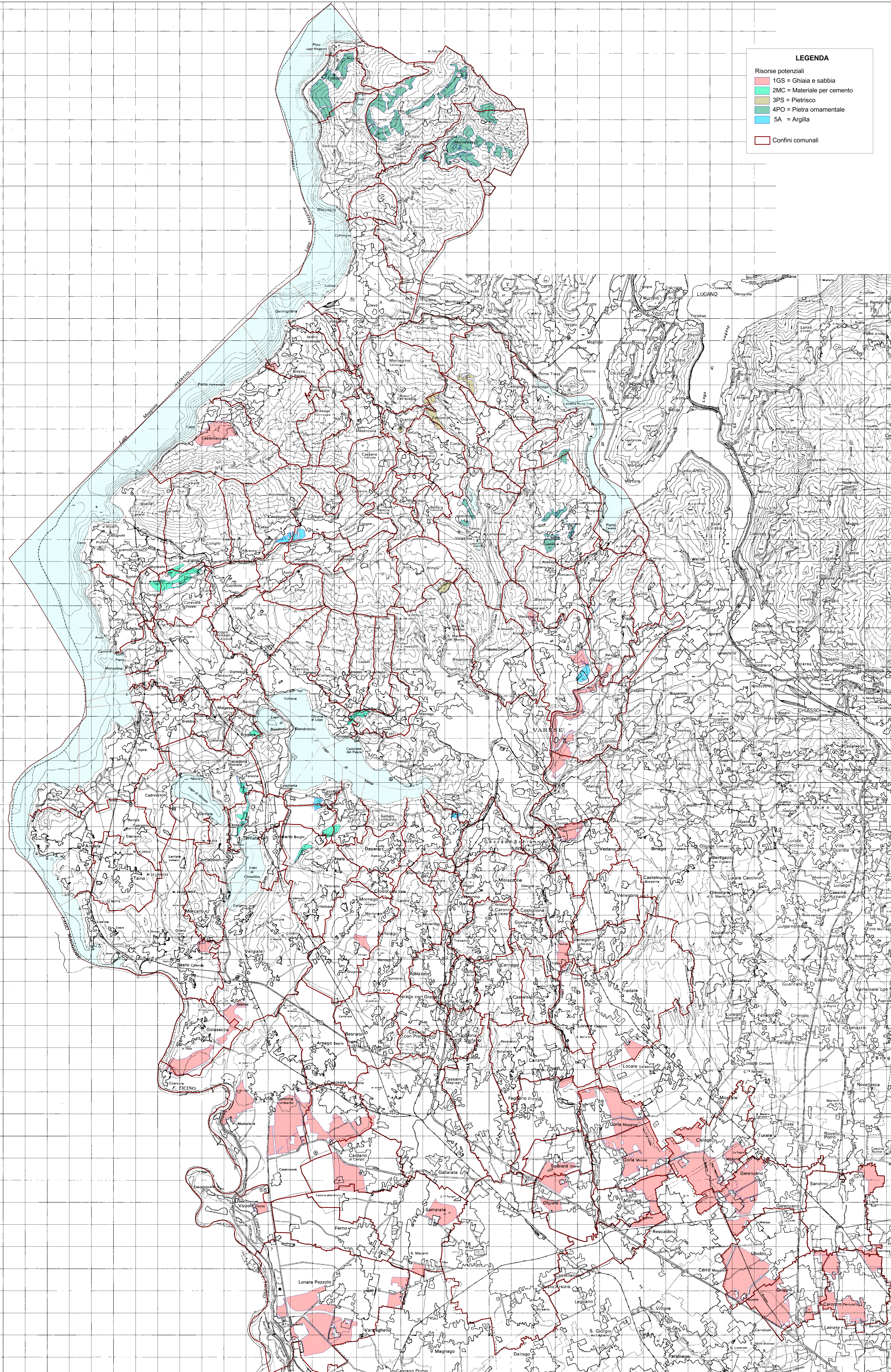


# PIANO CAVE PROVINCIALE

## Risorse potenziali di 2° livello



**LEGENDA**

Risorse potenziali

- 1GS = Ghiaia e sabbia
- 2MC = Materiale per cemento
- 3PS = Pietrisco
- 4PO = Pietra ornamentale
- 5A = Argilla

Confini comunali