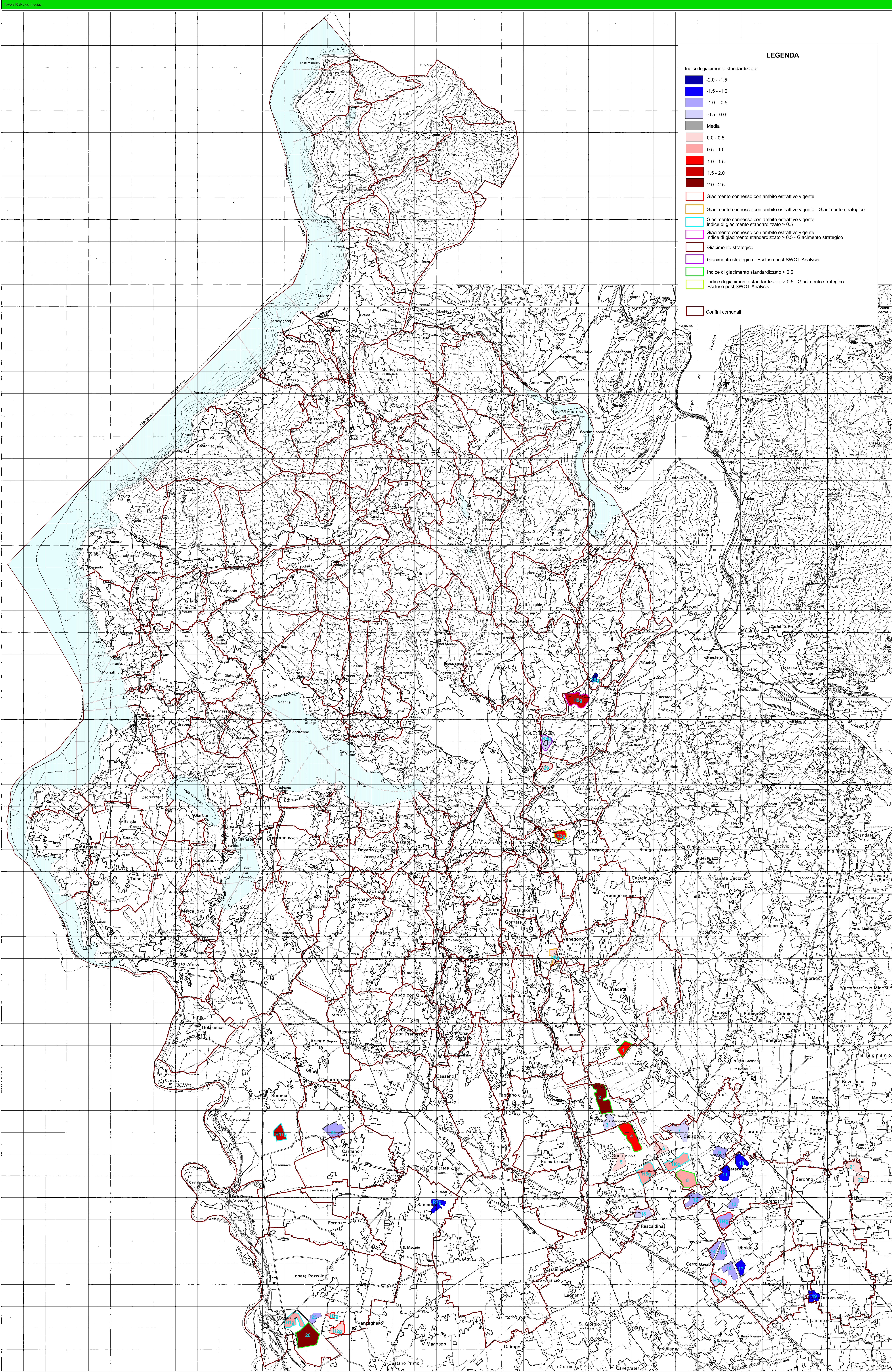


PIANO CAVE PROVINCIALE

Risorse potenziali di ghiaia e sabbia - Indici di giacimento



LEGENDA

Indici di giacimento standardizzato

- 2.0 - -1.5
- 1.5 - -1.0
- 1.0 - -0.5
- 0.5 - 0.0
- Media
- 0.0 - 0.5
- 0.5 - 1.0
- 1.0 - 1.5
- 1.5 - 2.0
- 2.0 - 2.5

Giacimento connesso con ambito estrattivo vigente

Giacimento connesso con ambito estrattivo vigente - Giacimento strategico

Giacimento connesso con ambito estrattivo vigente
Indice di giacimento standardizzato > 0.5

Giacimento connesso con ambito estrattivo vigente
Indice di giacimento standardizzato > 0.5 - Giacimento strategico

Giacimento strategico

Giacimento strategico - Escluso post SWOT Analysis

Indice di giacimento standardizzato > 0.5

Indice di giacimento standardizzato > 0.5 - Giacimento strategico
Escluso post SWOT Analysis

Confini comunali