

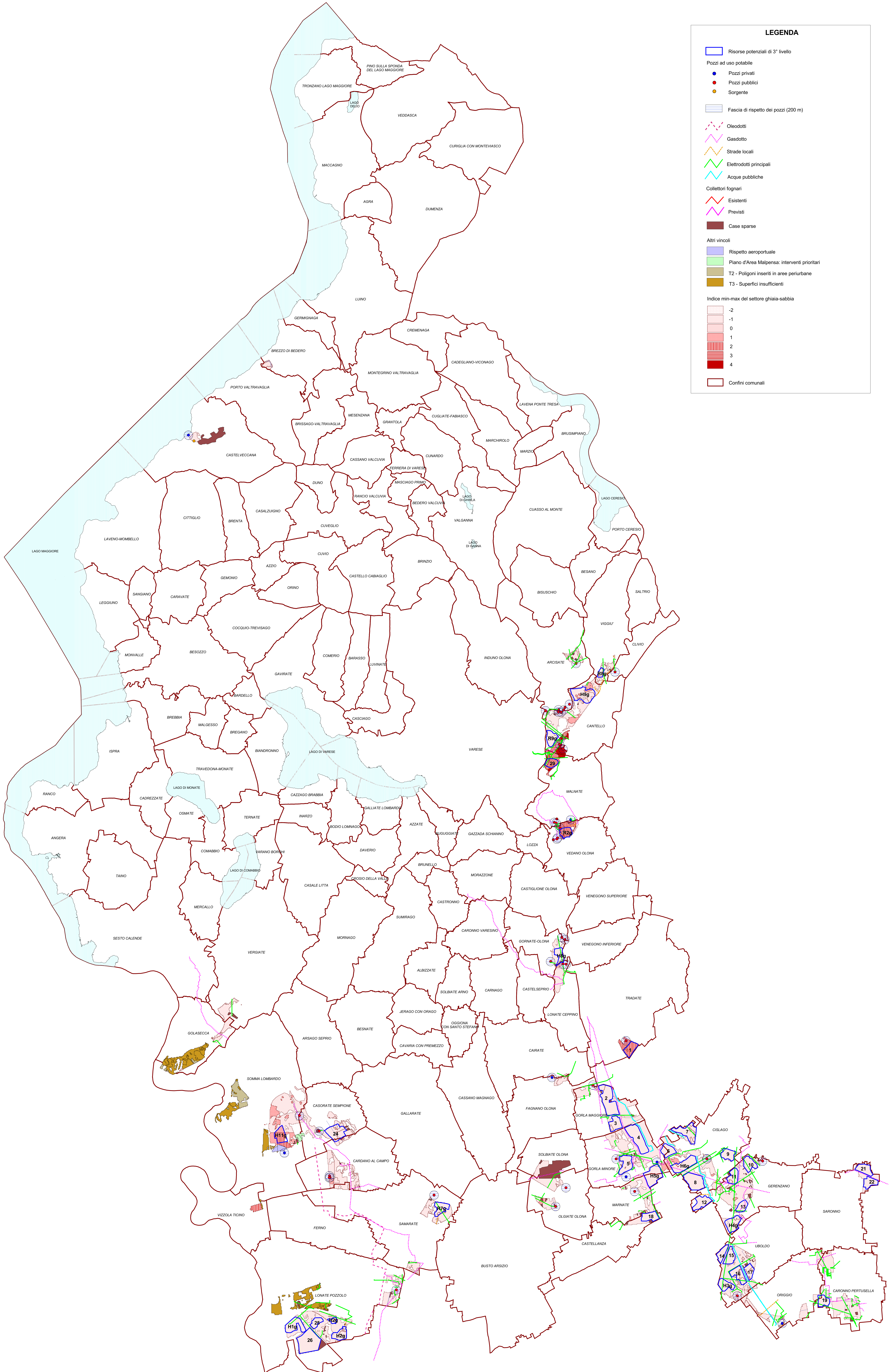


# PIANO CAVE PROVINCIALE

## Risorse potenziali con vincoli di 3° livello

### Settore ghiaia e sabbia

Tavola RP/PI/108\_v03



#### LEGENDA

- Risorse potenziali di 3° livello
- Pozzi ad uso potabile
  - Pozzi privati
  - Pozzi pubblici
  - Sorgente
- Fascia di rispetto dei pozzi (200 m)
- Oleodotti
- Gasdotto
- Strade locali
- Elettrodotti principali
- Acque pubbliche
- Collettori fognari
  - Esistenti
  - Previsi
- Case sparse
- Altri vincoli
  - Rispetto aeroportuale
  - Piano d'Area Malpensa: interventi prioritari
  - T2 - Poligoni inseriti in aree periurbane
  - T3 - Superfici insufficienti
- Indice min-max del settore ghiaia-sabbia
  - 2
  - 1
  - 0
  - 1
  - 2
  - 3
  - 4
- Confini comunali